



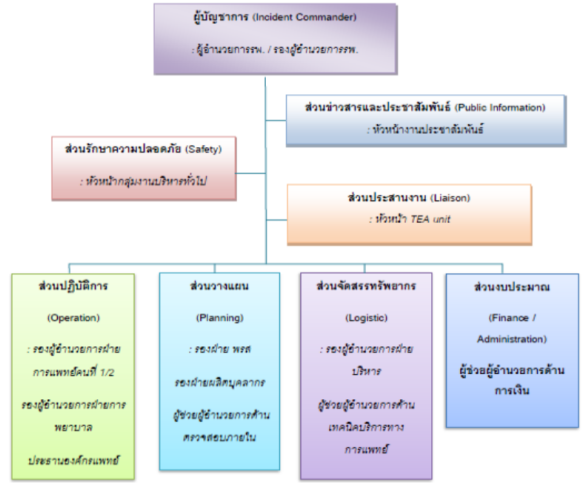
แผนรับมืออุบัติเหตุหมู่ โรงพยาบาลเชียงรายประชานุเคราะห์ Chiangrai prachanukroh hospital

โรงพยาบาลเชียงรายประชานุเคราะห์
Chiangrai Prachanukroh Hospital

ระบบบัญชาการเหตุการณ์ในอุบัติเหตุหมู่ (Incident Command System)

แนวทางปฏิบัติเมื่อได้รับแจ้งเหตุอุบัติเหตุหมู่

- **รับแจ้งเหตุอุบัติเหตุหมู่**
 - อุบัติภัยหมู่ระดับ 1
 - แจ้งห้องฉุกเฉิน
 - อุบัติภัยหมู่ระดับ 2
 - รายงานผู้อำนวยการโรงพยาบาล
 - แจ้งบุคลากรในห้องฉุกเฉิน
 - แจ้งแพทย์เวรศัลยกรรม, ออร์โธปิดิกส์
 - แจ้งห้องผ่าตัดและวิสัญญี
 - แจ้งเจ้าหน้าที่ประชาสัมพันธ์



RED ZONE ภายในห้องฉุกเฉิน : หัวหน้าทีม : แพทย์เวชศาสตร์ฉุกเฉิน

แพทย์

- แพทย์เวชศาสตร์ฉุกเฉิน
- แพทย์ศัลยกรรม
- แพทย์ประจำบ้าน กลุ่มงานเวชศาสตร์ฉุกเฉิน
- แพทย์ที่เลี้ยงศัลยศาสตร์
- แพทย์เพิ่มพูนทักษะที่ปฏิบัติงานในกลุ่มงานเวชศาสตร์ฉุกเฉิน

พยาบาล/จนท

- Ward trauma 2 คน
- Ward ortho 1 2 คน
- Ward ICU trauma 2 คน
- Ward ICU neuro sx 2 คน

YELLOW ZONE ห้องสังเกตอาการ : หัวหน้าทีม : แพทย์เวชศาสตร์ฉุกเฉิน

แพทย์

- แพทย์ออร์โธปิดิกส์
- แพทย์ที่เลี้ยงออร์โธปิดิกส์
- แพทย์ที่เลี้ยงศัลยศาสตร์
- แพทย์เพิ่มพูนทักษะศัลยศาสตร์
- แพทย์เพิ่มพูนทักษะออร์โธปิดิกส์

พยาบาล/จนท

- เจ้าหน้าที่ observe ทั้งหมด
- Ward ortho 2 2 คน
- Ward ENT 2 คน

GREEN ZONE ห้องตรวจ OPD คล้อย : หัวหน้าทีม : แพทย์เวชศาสตร์ฉุกเฉิน หรือ แพทย์ประจำบ้าน กลุ่มงานเวชศาสตร์ฉุกเฉิน

แพทย์

- แพทย์เพิ่มพูนทักษะศัลยศาสตร์ทั่วไป
- แพทย์เพิ่มพูนทักษะออร์โธปิดิกส์
- แพทย์เพิ่มพูนทักษะที่หมุนเวียนมาประจำที่ห้องฉุกเฉิน
- นักศึกษาแพทย์ชั้นปีที่ 6 เวชศาสตร์ฉุกเฉิน

พยาบาล/จนท

- Ward พิเศษ ชั้น 13 1 คน
- Ward พิเศษ ชั้น 13 1 คน
- Ward Med 2 คน

BLACK ZONE แผนกนิติเวช

- แพทย์นิติเวช
- เจ้าหน้าที่กลุ่มงานนิติเวชศาสตร์

การตอบโต้กรณีอุบัติเหตุหมู่ ณ จุดเกิดเหตุ



EMS team 1

- Paramedic 2 คน
- EMT 1 คน



EMS team 2

- Paramedic 2 คน
- EMT 1 คน



ประสานโรงพยาบาล
ข้างเคียง ร่วม
ปฏิบัติการ

หน่วยงานต่างๆที่เกี่ยวข้อง

งานเวชระเบียน, ศูนย์ประสานสิทธิ, งานรังสี และการตรวจทางห้องปฏิบัติการ(lab), กลุ่มงานเภสัชกรรม, งานเวชภัณฑ์ปลอดเชื้อ, งานธนาคารเลือด, โภชนาการ, งานอาคารสถานที่, หน่วยรักษาความปลอดภัย, งานเทคโนโลยีสารสนเทศ, งานชั้นสูตร

เบอร์โทรติดต่อ กลุ่มงานเวชศาสตร์ฉุกเฉิน

053-910600 ต่อ 7003
หรือ 053-910659
หรือ 1669