

INNOVATION



“ป้ายระบุแผนก”

กลุ่มเชิงรายชื่อ 38-41

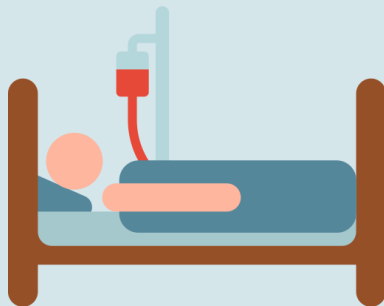
ที่มาของแนวคิดหรือปัญหาที่พบ

จากการรวบรวมห้องสังเกตอาการพบว่า มีผู้ป่วยจำนวนมาก ตั้งแต่ผู้ป่วยสังเกตอาการของแผนกฉุกเฉิน ผู้ป่วยที่มีแผนกเฉพาะทางด้านอื่น ๆ เช่น General Surgery , Neurosurgery , Maxillofacial surgery รวมถึงผู้ป่วยที่มา รักษาเคมีบำบัด และ มาเติมเลือด จึงมักทำให้แพทย์เกิดความสับสนว่าเตียงนี้เป็นผู้ป่วยสังเกตอาการของแผนก ฉุกเฉินหรือไม่



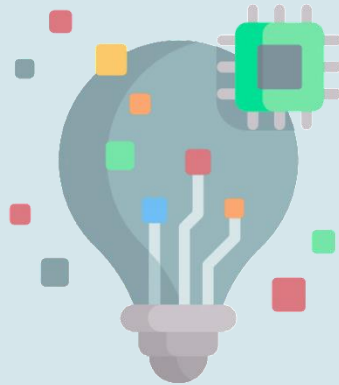
ที่มาของแนวคิดหรือปัญหาที่พบ

บางครั้งจึงเกิดปัญหาไม่ได้รารวณผู้ป่วยสังเกตอาการของแผนกฉุกเฉิน ต้องกลับมารารวณ
ย้อนหลัง หรือรารวณผู้ป่วยสังเกตอาการของแผนกอื่น ๆ แทน ทำให้เสียเวลาในการดูแลผู้ป่วยแผนกฉุกเฉินคนอื่น
ทางคณะผู้จัดทำจึงมีความเห็นว่าควรมีป้ายระบุแผนกประจำเตียง เพื่อแก้ปัญหาดังที่ได้กล่าวไปข้างต้น

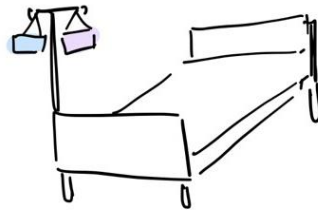
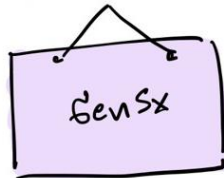
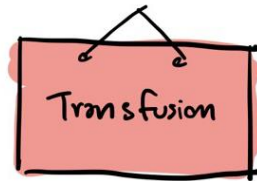
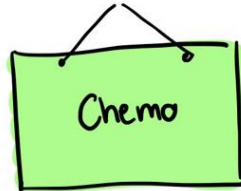


วัตถุประสงค์

เพื่อช่วยแยกผู้ป่วยสังเกตอาการแต่ละแผนก เช่น General Surgery , Neurosurgery , Maxillofacial surgery รวมถึงผู้ป่วยที่มารับยาเคมีบำบัด และ ผู้ป่วยที่มาเติมเลือด ได้เห็นอย่างชัดเจนมากยิ่งขึ้น ลดความสับสนในการตรวจผู้ป่วยและลดการตรวจผู้ป่วยผิดแผนกในห้องสังเกตอาการ



แนะนำนวัตกรรม



แนะนำนวัตกรรม



- ป้ายระบุแผนก : Maxillofacial surgery



แนะนำนวัตกรรม

- ป้ายระบุแผนก : General surgery



แนะนำนวัตกรรม

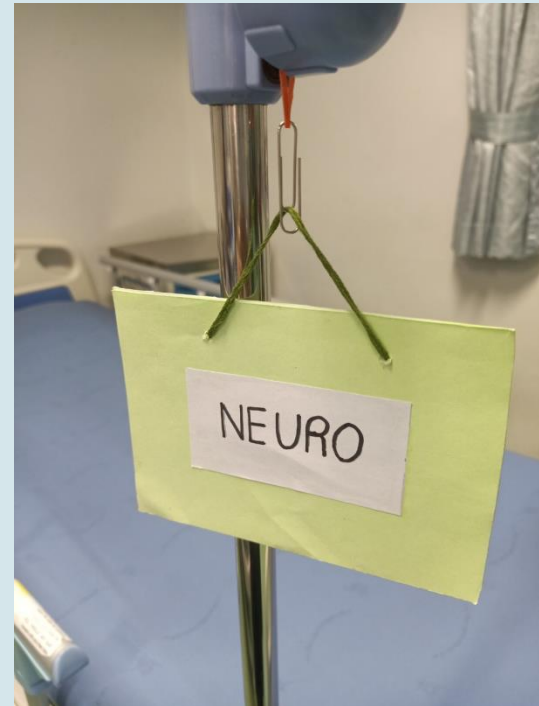
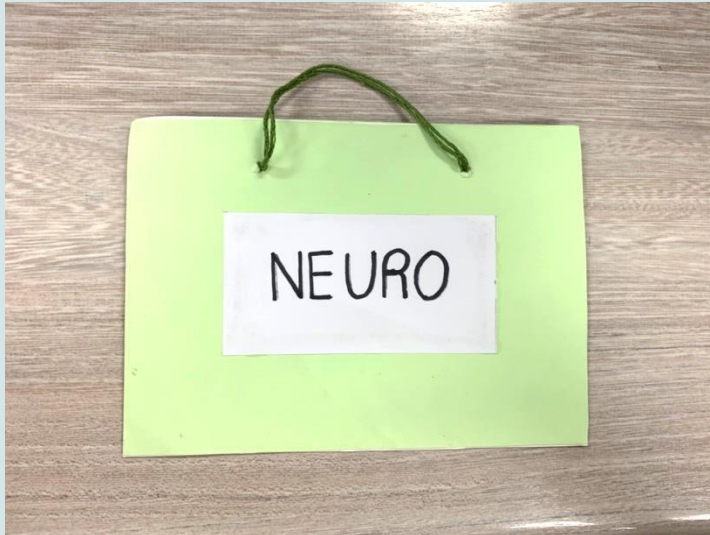


- ป้ายระบุเตียงผู้ป่วย
: Blood transfusion



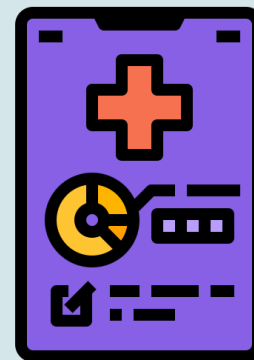
แนะนำนวัตกรรม

- ป้ายระบุแผนก : Neurosurgery



วิธีการ/แนวทางการใช้นวัตกรรม

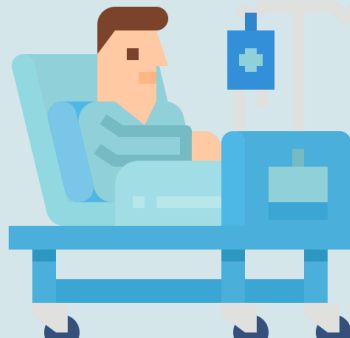
- พยาบาลห้อง observe คัดกรองผู้ป่วยแผนกต่างๆ ตามหมายเลขเตียง
- นำป้ายไปแขวนไว้บนเสาน้ำเกลือประจำเตียงที่ผู้ป่วยมีโรคหรือปัญหาของแผนกอื่น
- เมื่อแพทย์เฉพาะทางต่างแผนกราวนเสร็จ ส่งต่อแผนกอื่น และจำหน่ายกลับบ้าน ให้เก็บป้ายระบุแผนกนี้ไว้ประจำในห้องทำงานพยาบาล
- นำกลับมาใช้ใหม่ในวันถัดไป



วิธีการประเมินผล

ประเมินความพึงพอใจ และแสดงความคิดเห็นหลังจากนำป้ายไปใช้จริงในห้องสังเกตการ

- พยาบาลให้คำแนะนำเรื่องขนาดของป้าย และสายเชือกสั้น
- พยาบาลคิดว่าสามารถใช้ได้จริง แต่อาจต้องเพิ่มขนาดของป้าย
- ปกติมีการแยกเตียงผู้ป่วยตามแผนกอยู่แล้ว โดยการแยกชาร์ตราวน์ไว้คนละที่



Thank you for your attention

