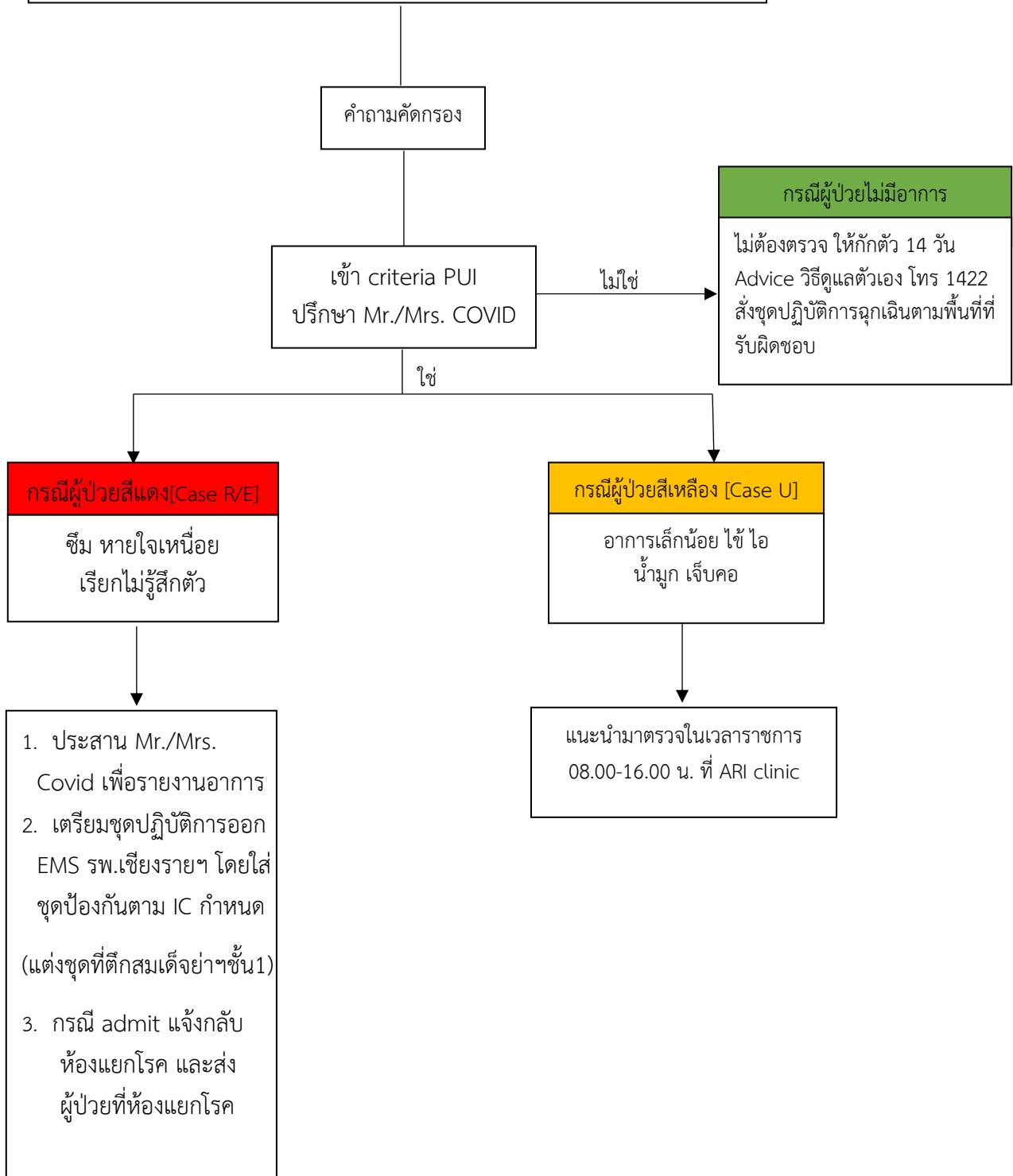


แนวทางการประสานงานออกรับผู้ป่วย COVID-19 ในเขตอำเภอเมือง จังหวัดเชียงราย



หมายเหตุ: กรณีรับเคสในเขตอำเภอเมือง, รพสต., ท่าอากาศยานจะเป็นระบบบริการการแพทย์ฉุกเฉิน
โรงพยาบาลเชียงรายประชานุเคราะห์รับผิดชอบทั้งหมด