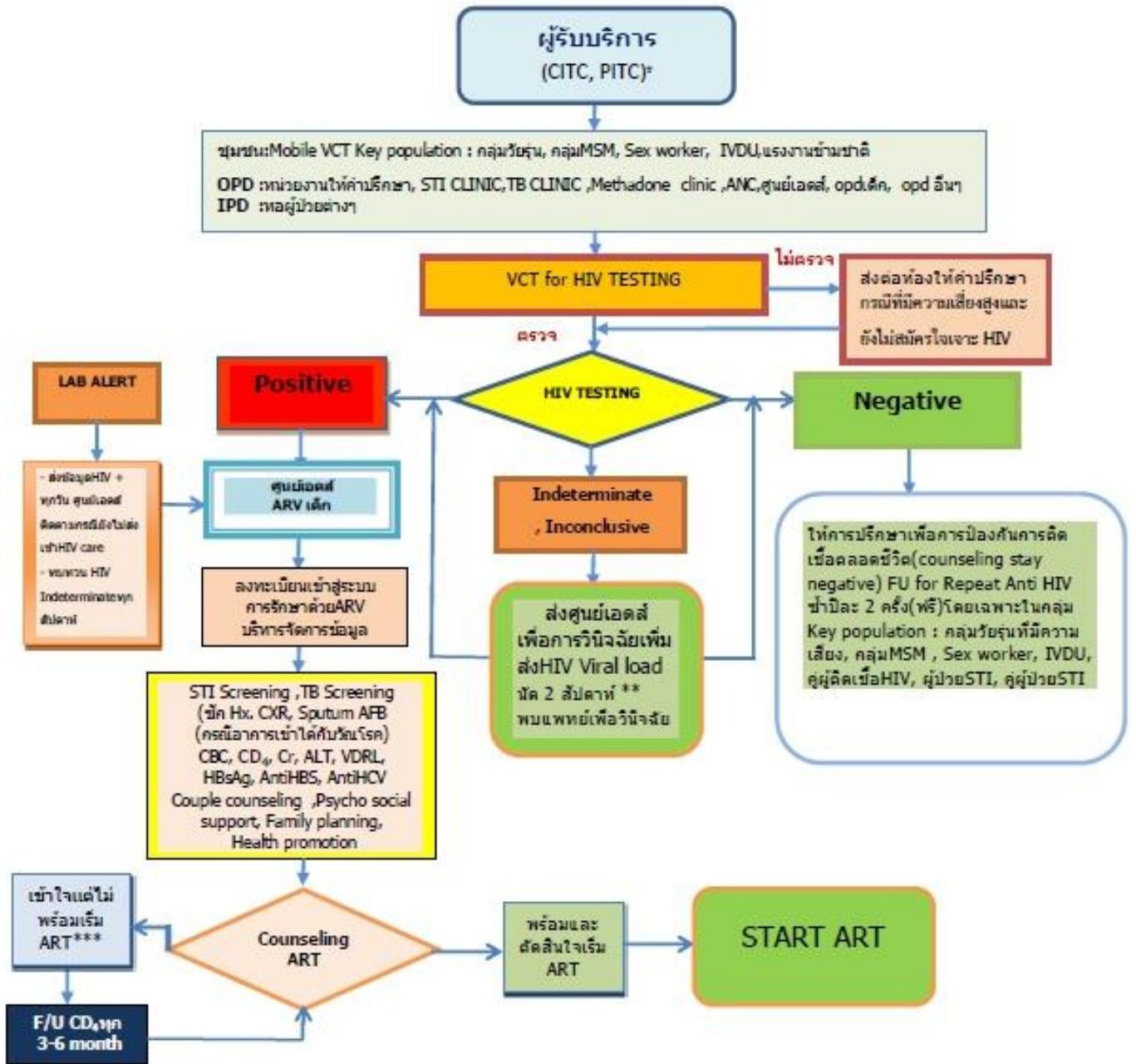


ความเสี่ยงในการให้บริการดูแลรักษาผู้ติดเชื้อเอชไอวี/เอดส์ (Risks of HIV/AIDs Care)

1. **Access and Entry to Care:** ผู้ติดเชื้อฯ เข้าถึงหรือได้รับการฉีด/ล่าช้า ไปจากเกณฑ์หรือโรคที่เป็น
 - 1.1 ผู้ติดเชื้อเอชไอวีรายใหม่ไม่ได้รับการ Post-counselling
 - 1.2 ผู้ติดเชื้อเอชไอวีรายใหม่ไม่ได้ส่งต่อเข้าสู่ระบบการรักษา
 - 1.3 ผู้ติดเชื้อเอชไอวีรายใหม่ไม่ได้รับยาต้านไวรัส
 - 1.4 ผู้ติดเชื้อเอชไอวีรายใหม่มีผลตรวจระดับเม็ดเลือดขาวซีดีโฟร์น้อยกว่า 200 (CD4 < 200 cells/ μ L)
2. **Patient Assessment:** ผู้ป่วยไม่ได้รับการประเมิน/ประเมินผิด/ประเมินไม่ครบถ้วน ตามเกณฑ์
 - 2.1 ผู้ติดเชื้อ/ผู้ป่วยโรคติดต่อทางเพศสัมพันธ์ (STIs) ไม่ได้รับการตรวจหาการติดเชื้อเอชไอวี
 - 2.2 ผู้ติดเชื้อ/ผู้ป่วยวัณโรค (TB) ไม่ได้รับการตรวจหาการติดเชื้อเอชไอวี
 - 2.3 หญิงตั้งครรภ์ที่มาฝากครรภ์ปกติ/ครรภ์เสี่ยง (ANC) ไม่ได้รับการตรวจหาการติดเชื้อเอชไอวี
 - 2.4 คู่ของหญิงตั้งครรภ์ (ANC couple) ไม่ได้รับการตรวจหาการติดเชื้อเอชไอวี
 - 2.5 คู่ของผู้ติดเชื้อเอชไอวี (HIV couple) ไม่ได้รับการตรวจหาการติดเชื้อเอชไอวี
3. **Planning of care:** ผู้ป่วยไม่ได้รับการวางแผนดูแล/วางแผนไม่ครอบคลุม หรือวางแผนผิดไปจากพยาธิสภาพ/สถานะของโรค
 - 3.1 หญิงตั้งครรภ์ที่ติดเชื้อเอชไอวีและฝากครรภ์ที่รพ. เชียงรายฯ ไม่ได้รับการตรวจหาระดับเชื้อไวรัสเอชไอวีในกระแสเลือด (HIV Viral Load) ก่อนคลอด
 - 3.2 ทารกได้รับเชื้อจากมารดาที่เป็นโรคติดต่อทางเพศสัมพันธ์ เช่น ซิฟิลิส เอชไอวี หนองใน เป็นต้น
 - 3.3 ผู้ติดเชื้อเอชไอวีที่เข้ารับการรักษาในโรงพยาบาล (Admit) ไม่ได้รับการวางแผนจำหน่าย (Discharge Planning)
4. **Continuity of care:** ผู้ติดเชื้อได้รับการดูแลไม่ต่อเนื่อง/ ไม่เชื่อมโยง/ ไม่สอดคล้องกับบริบทและสถานะโรค
 - 4.1 ผู้ติดเชื้อเอชไอวีที่รักษาด้วยยาต้านไวรัส ไม่สามารถกดไวรัสได้สำเร็จ (Non HIV VL Suppression)
 - 4.2 ผู้ติดเชื้อเอชไอวีสูญหายจากระบบการรักษา (Loss follow-up > 90 days)
 - 4.3 ทารกที่เกิดจากมารดาติดเชื้อเอชไอวีไม่ได้มาตรวจ PCR ตามนัด
5. **การแพ้ยาซ้ำ**
 - 5.1 การเกิด Ergotism
6. **การแพ้ยา (ยกเว้น แพ้ยาซ้ำ)/ ADE: Adverse Drug Events** ที่มีความรุนแรงระดับ E ขึ้นไป
7. **บุคคลากรถูกเลือดหรือสารคัดหลั่งกระเด็นเข้าปาก/ตา หรือมือที่มีแผลสัมผัสเลือด** (Exposure to blood and body fluid ที่ไม่ใช่ของมีคมที่มิดตา)

แนวทางการให้คำปรึกษาเพื่อการส่งตรวจเลือดหาการติดเชื้อและส่งต่อระบบการดูแลรักษาต้านเอชไอวี



การวางแผนจำหน่ายผู้ป่วยผู้ติดเชื้อฯ จากโรงพยาบาลเชียงรายประชานุเคราะห์ ในประเด็นที่สำคัญ ดังนี้

D/C PLAN	Key message
<p>D - Diagnosis คือการให้ความรู้เรื่องโรค สาเหตุ อาการ</p>	<ul style="list-style-type: none"> • เอชไอวีเป็นเชื้อไวรัสที่พบมากในเลือด น้ำเหลือง น้ำหนอง น้ำอสุจิ น้ำจากช่องคลอด น้ำนม • มีช่องทางการติดต่อ 3 ช่องทางได้แก่การมีเพศสัมพันธ์ที่ไม่ปลอดภัย การสัมผัสเลือดหรือสารคัดหลั่งต่างๆเช่นการสัก,เจาะจากแหล่งเข็มที่ไม่ปลอดภัย การติมน้ำนมแม่ที่มีเชื้อ • เมื่อได้รับเข้าไปเชื้อจะไปทำลายภูมิคุ้มกัน ทำให้อ่อนแอต้านทานต่ำ เมื่อเวลาผ่านไปจะทำให้ผู้มีเชื้อมีโอกาสป่วยด้วยโรคติดเชื้อฉวยโอกาสกลายเป็นโรคภูมิคุ้มกันบกพร่องหรือโรคเอดส์ในที่สุด
<p>M - Medicine คือ การแนะนำการใช้ยา ข้อควรระวังในการใช้ยา สังเกตภาวะแทรกซ้อน รวมทั้ง ข้อห้ามการใช้ยาด้วย</p>	<ul style="list-style-type: none"> • การติดเชื้อเอชไอวีปัจจุบันมียาด้านไวรัสช่วยยับยั้งไม่ให้เชื้อไปทำลายภูมิคุ้มกัน • เมื่อพร้อมที่จะรักษา สามารถเริ่มยาด้านไวรัสได้ทันที แต่ยาต้องทานให้ตรงเวลาทุกวัน ต่อเนื่องตลอดชีวิต • ผู้มีเชื้อเอชไอวีที่ดูแลตนเองดีทานยาด้านไวรัสอย่างต่อเนื่อง ช่วยยับยั้งเชื้อให้ไม่ไปทำลายภูมิคุ้มกันจึงป้องกันไม่ให้ป่วยเป็นโรคเอดส์ได้ • อาการข้างเคียงของยาด้านไวรัสเกิดขึ้นได้ แต่แก้ไขได้ ไม่ควรหยุดยาเอง ควรติดต่อแพทย์พยาบาล <p><u>กรณีผู้ติดเชื้อรายเก่าที่รับยาด้านไวรัสอยู่แล้ว</u></p> <ul style="list-style-type: none"> • อยากมีสุขภาพที่ดี มีชีวิตยืนยาว ต้องมีวินัยในการกินยา คือ ถูกต้อง ตรงเวลา สม่าเสมอ • ตลอดชีวิตไม่ควรซื้อยารับประทานเองและให้ใช้ร่วมกับยาแก้ปวดหัวไมเกรน(แจกบัตรข้อห้ามใช้ร่วมกับยาไมเกรน)
<p>E - Environment คือ การจัดการสิ่งแวดล้อมให้เหมาะสม ภาวะสุขภาพของผู้ป่วย จัดการปัญหาด้านเศรษฐกิจ</p>	<ul style="list-style-type: none"> • ผู้มีเชื้อเอชไอวีและผู้ป่วยเอดส์ทุกคนสามารถได้รับการดูแลตั้งแต่การตรวจจนถึงการรักษาฟรี ตามสิทธิประกันสุขภาพของแต่ละคน • ผู้มีเชื้อเอชไอวีจะได้รับการคุ้มครองตามกฎหมายไม่ให้ถูกละเมิดสิทธิในเรื่องต่างๆ ได้แก่ การรักษาความลับ ความเป็นส่วนตัว รวมทั้งการทำงาน
<p>T - Treatment คือทักษะที่เป็นไปตามแผนการรักษา สังเกตอาการผิดปกติ</p>	<ul style="list-style-type: none"> • แผนการรักษาถ้าไม่มีโรคติดเชื้อฉวยโอกาสใดๆคือเริ่มยาด้านไวรัสให้เร็วโดยไม่ต้องรอระดับภูมิคุ้มกันต้านทานลดต่ำ ถ้าแพทย์พิจารณาแล้วว่าเริ่มยาได้ • หากมีโรคติดเชื้อฉวยโอกาส สามารถรักษาให้หายได้ และอยู่ในการดูแลของแพทย์เพื่อเริ่มยาด้านไวรัสในเวลาที่เหมาะสม • การป้องกันการถ่ายทอดและรับเชื้อเอชไอวีเพิ่มที่ได้ผล คือ การใช้ถุงยางอนามัยทุกครั้งที่มีเพศสัมพันธ์ • การมาตรวจให้ตรงตามนัดเพื่อพบแพทย์และรับยาด้านไวรัสต่อเนื่อง <p><u>กรณีผู้ติดเชื้อรายเก่าที่รับยาด้านไวรัสอยู่แล้ว</u></p> <ul style="list-style-type: none"> • ผู้ติดเชื้อเอชไอวีสามารถขอรับการปรึกษาพร้อมคู่มือในการวางแผนครอบครัวได้ • การมีเพศสัมพันธ์ที่ปลอดภัยโดยใช้ถุงยางอนามัยทุกครั้ง • การชวนคู่มามาตรวจเลือดเอชไอวีได้ฟรีอย่างต่อเนื่องอย่างน้อยปีละ1-2ครั้ง • ผู้ติดเชื้อเอชไอวีสามารถฉีดวัคซีนโควิดได้ หากมีข้อสงสัยปรึกษาแพทย์หรือพยาบาล

D/C PLAN	Key message
<p>H - Health คือการส่งเสริมฟื้นฟูสภาพทางด้านร่างกายและจิตใจ ตลอดจนการป้องกันภาวะแทรกซ้อนต่างๆ</p>	<ul style="list-style-type: none"> • ปัจจุบันผู้ติดเชื้อเอชไอวี ีรับรักษาด้วยยาต้านไวรัสโรคเอดส์แม้รักษาไม่หาย แต่เราสามารถมีชีวิตอยู่ได้อย่างมีความสุขที่ดี • ผู้มีเชื้อเอชไอวีสามารถใช้ชีวิตอยู่ร่วมกับคนที่เรารักได้ • การติดเชื้อเอชไอวีอาจไม่ใช่ข่าวดี แต่ไม่ได้เลวร้าย เรียนรู้ เข้าใจที่จะอยู่ร่วมกับเชื้อในการดูแลตนเองที่ถูกต้องและวางแผนการรักษาพยาบาลร่วมกับทีมแพทย์และพยาบาล • ผู้มีเชื้อสามารถออกกำลังกายได้ตามสมรรถภาพร่างกาย ช่วยให้ร่างกายแข็งแรง ผ่อนคลายความเครียด
<p>O - Out patient คือ การมาตรวจตามนัด การติดต่อขอความช่วยเหลือสถานพยาบาลใกล้บ้าน ภาวะฉุกเฉินการส่งต่อให้รับการดูแลต่อเนื่อง</p>	<ul style="list-style-type: none"> • มาตามนัดหมายต่อเนื่อง หากมีอาการผิดปกติมาก่อนนัดได้หรือหากมีอาการฉุกเฉินเข้ารับบริการที่สถานบริการใกล้บ้านได้ • หากต้องการย้ายสถานบริการเพื่อรักษาต่อเนื่องสามารถปรึกษาได้เบอร์โทร 053-910689 ในวันและเวลาราชการ • หากมีข้อสงสัย โทรติดต่อสอบถามพยาบาลเฉพาะทางได้ที่เบอร์โทร 053-910689
<p>D - Diet คือการเลือกรับประทานอาหารเหมาะสมกับโรค งดอาหารที่เป็นอันตรายต่อสุขภาพ</p>	<ul style="list-style-type: none"> • เลือกรับประทานอาหารที่ปรุงสุก สะอาด เน้นอาหาร 5 หมู่ หากต้องการทานอาหารเสริม/สมุนไพรควรปรึกษาแพทย์ผู้ดูแลก่อน • สิ่งเสพติดทุกชนิด เป็นอันตรายต่อสุขภาพ และส่งผลเสียต่อวินัยการกินยาบุหรี่ปริมาณทำให้ระดับภูมิคุ้มกันอ่อนแอลง