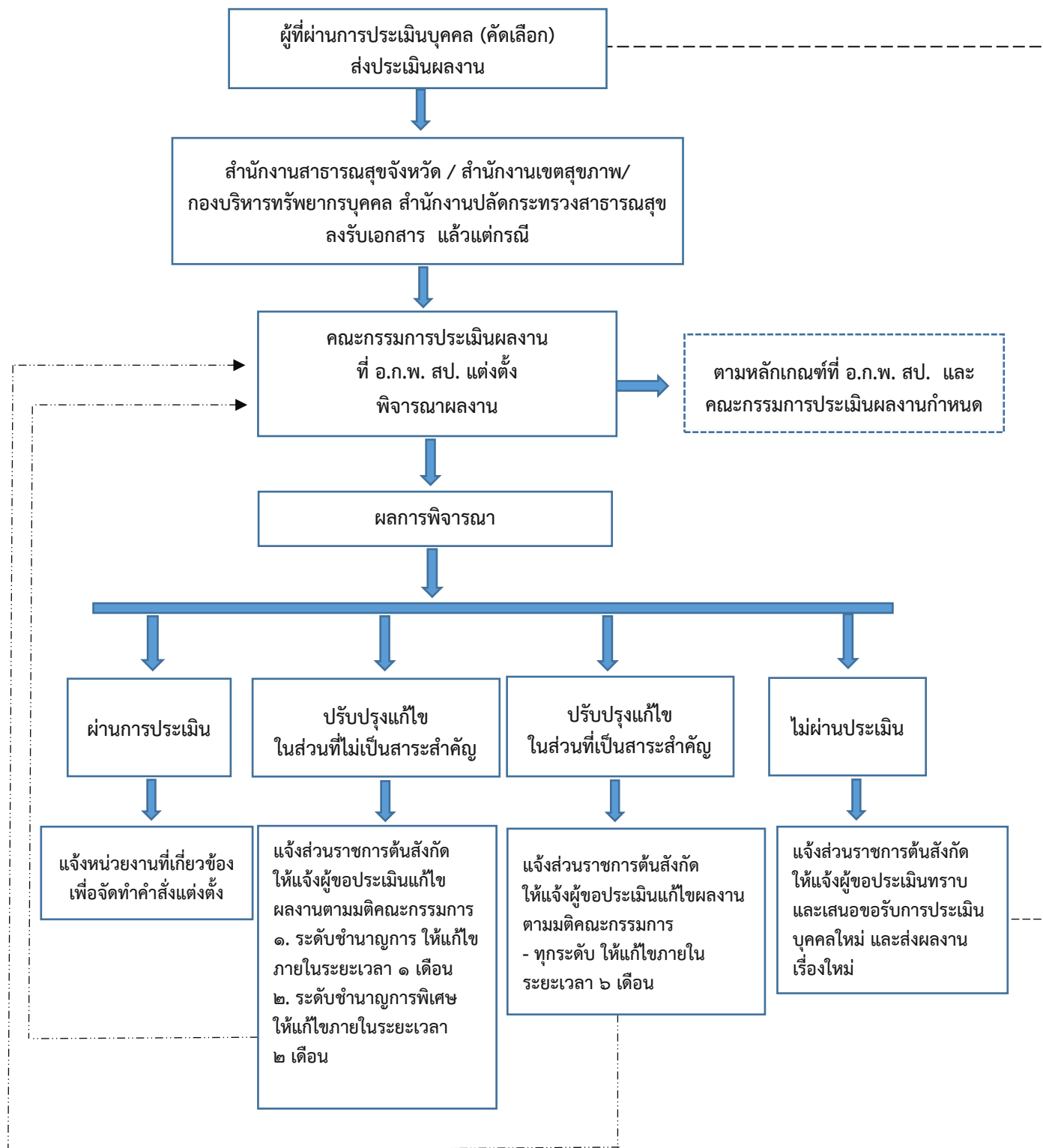


ขั้นตอนการประเมินผลงาน
เพื่อแต่งตั้งให้ดำรงตำแหน่งประเภทวิชาการ ระดับชำนาญการ และระดับชำนาญการพิเศษ



หมายเหตุ

การปรับปรุงแก้ไขผลงานทั้งส่วนที่ “ไม่เป็นสาระสำคัญ” และ “ส่วนที่เป็นสาระสำคัญ” ให้ผู้ขอรับการประเมินปรับปรุงแก้ไข ให้แล้วเสร็จภายในระยะเวลาที่กำหนดในแต่ละกรณี ทั้งนี้ นับจากวันที่ผู้ขอรับการประเมินได้รับทราบการแจ้งแก้ไข

เอกสารส่งคำขอประเมินผลงาน

๑. ตำแหน่งประเภทวิชาการ ระดับชำนาญการ ประกอบด้วย

- | | |
|---|--------------|
| ๑) หนังสือนำเสนอจากจังหวัด (ผู้ว่าราชการจังหวัด หรือผู้รักษาราชการแทน หรือปฏิบัติหน้าที่แทน เป็นผู้ลงนาม กรณีส่งสำนักงานปลัดกระทรวงสาธารณสุข) | จำนวน ๑ ฉบับ |
| ๒) สำเนาประกาศรายชื่อผู้ผ่านการประเมินบุคคลฯ (คัดเลือก) | จำนวน ๑ ฉบับ |
| ๓) เอกสารหลักฐานมติคณะกรรมการประเมินบุคคล
อนุมัติให้รับระยะเวลาเกื้อกูลกับตำแหน่งที่จะแต่งตั้ง (ถ้ามี) | จำนวน ๑ ฉบับ |
| ๔) แบบแสดงรายละเอียดประกอบการขอประเมินบุคคล (คัดเลือก) | จำนวน ๑ เล่ม |
| ๕) แบบแสดงรายละเอียดประกอบการขอประเมินผลงาน
(ฉบับจริง ๑ เล่ม และสำเนา ๕ เล่ม) | จำนวน ๖ เล่ม |
| ๖) แบบการเสนอข้อเสนอนวัตกรรม ฯ
(ฉบับจริง ๑ เล่ม และสำเนา ๕ เล่ม) | จำนวน ๖ เล่ม |

๒. ตำแหน่งประเภทวิชาการ ระดับชำนาญการพิเศษ ประกอบด้วย

- | | |
|--|--------------|
| ๑) หนังสือนำเสนอจากจังหวัด (ผู้ว่าราชการจังหวัด หรือผู้รักษาราชการแทน หรือปฏิบัติหน้าที่แทน เป็นผู้ลงนาม กรณีส่งสำนักงานปลัดกระทรวงสาธารณสุข) / สำนักงานเขตสุขภาพ) | จำนวน ๑ ฉบับ |
| ๒) สำเนาประกาศรายชื่อผู้ผ่านการประเมินบุคคลฯ (คัดเลือก) | จำนวน ๑ ฉบับ |
| ๓) เอกสารหลักฐานมติคณะกรรมการคัดเลือกฯ ของจังหวัด/มติ อ.ก.พ.สป.
อนุมัติให้รับระยะเวลาเกื้อกูลกับตำแหน่งที่จะแต่งตั้ง (ถ้ามี) | จำนวน ๑ ฉบับ |
| ๔) แบบแสดงรายละเอียดประกอบการขอประเมินบุคคล (คัดเลือก) | จำนวน ๑ เล่ม |
| ๕) แบบแสดงรายละเอียดประกอบการขอประเมินผลงาน
(ฉบับจริง ๑ เล่ม และสำเนา ๕ เล่ม) | จำนวน ๖ เล่ม |
| ๖) แบบการเสนอข้อเสนอนวัตกรรม ฯ
(ฉบับจริง ๑ เล่ม และสำเนา ๕ เล่ม) | จำนวน ๖ เล่ม |
| ๗) ผลงานวิชาการ (Full Paper) ตามหลักเกณฑ์ ฯ กำหนด | จำนวน ๖ เล่ม |
| ๘) เอกสารหลักฐานประกอบการเผยแพร่ผลงานวิชาการ | จำนวน ๖ เล่ม |
| ๙) ไฟล์เอกสารส่งคำขอประเมินผลงานวิชาการ | |

หมายเหตุ

กรณีผู้ขอประเมินที่จะเกษียณอายุราชการในปีงบประมาณใด ให้ส่งผลงานให้กองบริหารทรัพยากรบุคคล สำนักงานปลัดกระทรวงสาธารณสุข หรือสำนักงานสาธารณสุขจังหวัด หรือสำนักงานเขตสุขภาพ แล้วแต่กรณี ซึ่งเป็นหน่วยงานที่รับผิดชอบการประเมินผลงาน เป็นเวลาล่วงหน้าไม่น้อยกว่า ๖ เดือนในปีงบประมาณนั้น
