



วิเคราะห์งานซ่อม โทรศัพท์-พัสดุ

เดือน ตุลาคม

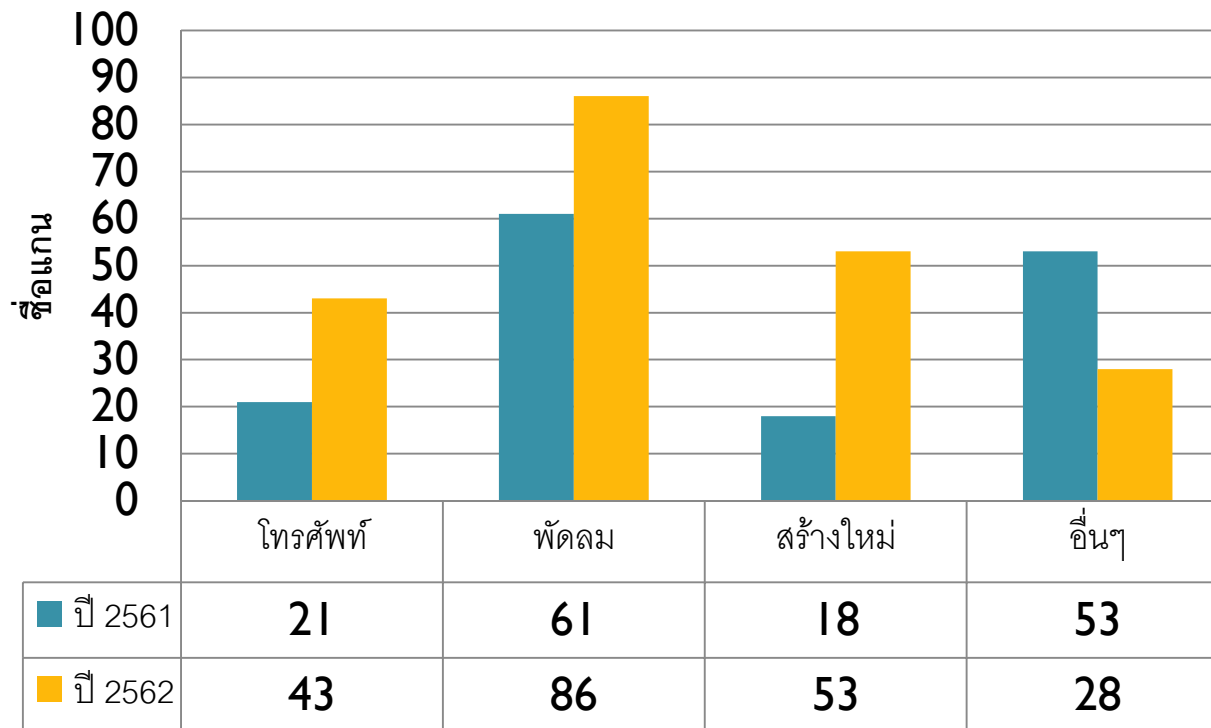
ปี 2561

- มีงานเข้า 158 ใบ
- 1. โทรศัพท์ 21 งาน
- 2. พัดลม 61 งาน
- 3. สร้างใหม่ 18 งาน
- 4. อื่นๆ 53 งาน

ปี 2562

- มีงานเข้า 210 ใบ
- 1. โทรศัพท์ 43 งาน
- 2. พัดลม 86 งาน
- 3. สร้างใหม่ 53 งาน
- 4. อื่นๆ 28 งาน

ข้อแผนภูมิ



เดือน พฤศจิกายน

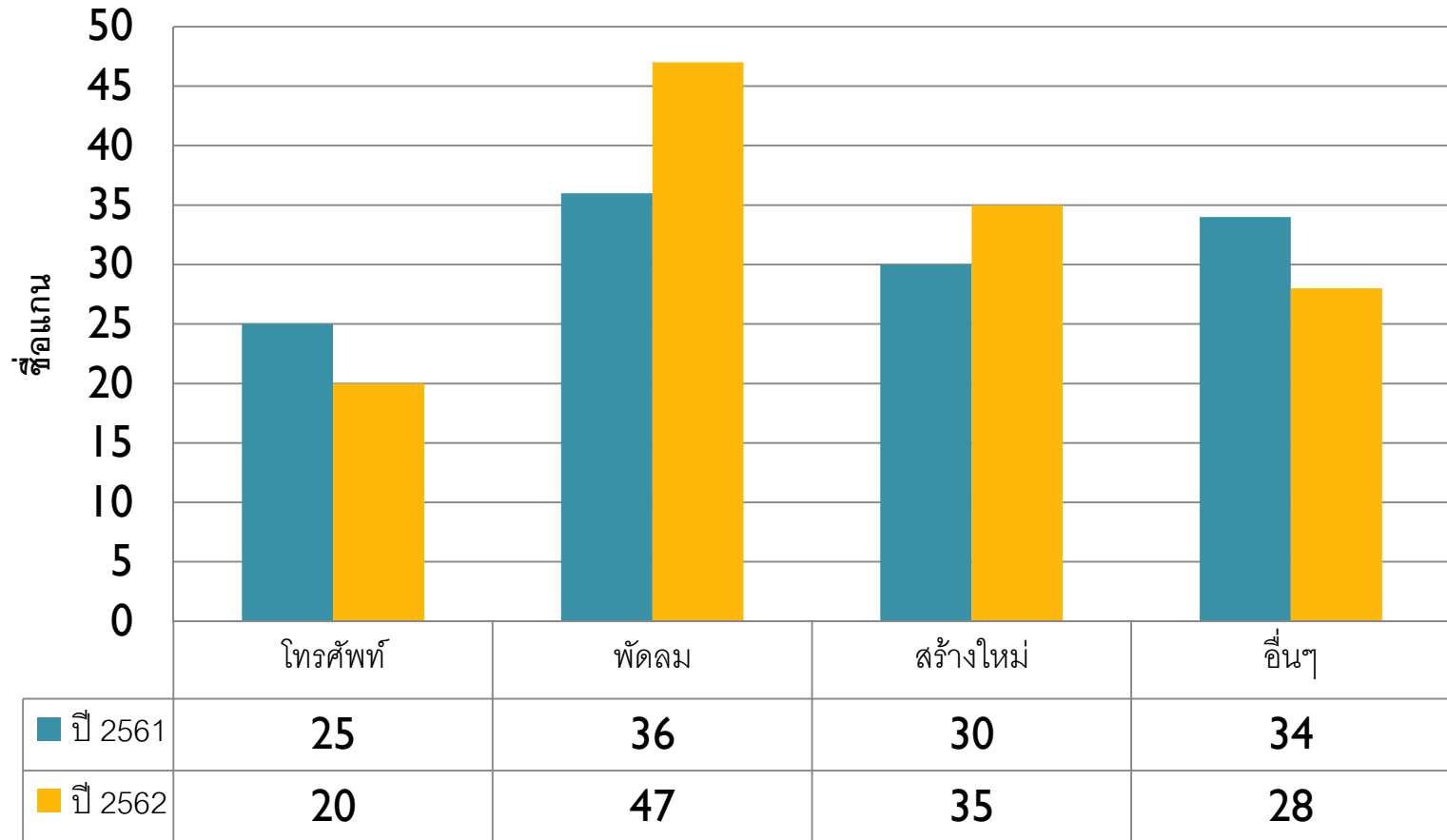
ปี 2561

- มีงานเข้า 125 ใบ
- 1. โทรศัพท์ 25 งาน
- 2. พัสดุ 36 งาน
- 3. สร้างใหม่ 30 งาน
- 4. อื่นๆ 34 งาน

ปี 2562

- มีงานเข้า 130 ใบ
- 1. โทรศัพท์ 20 งาน
- 2. พัสดุ 47 งาน
- 3. สร้างใหม่ 35 งาน
- 4. อื่นๆ 28 งาน

ชื่อแผนภูมิ



เดือน ธันวาคม

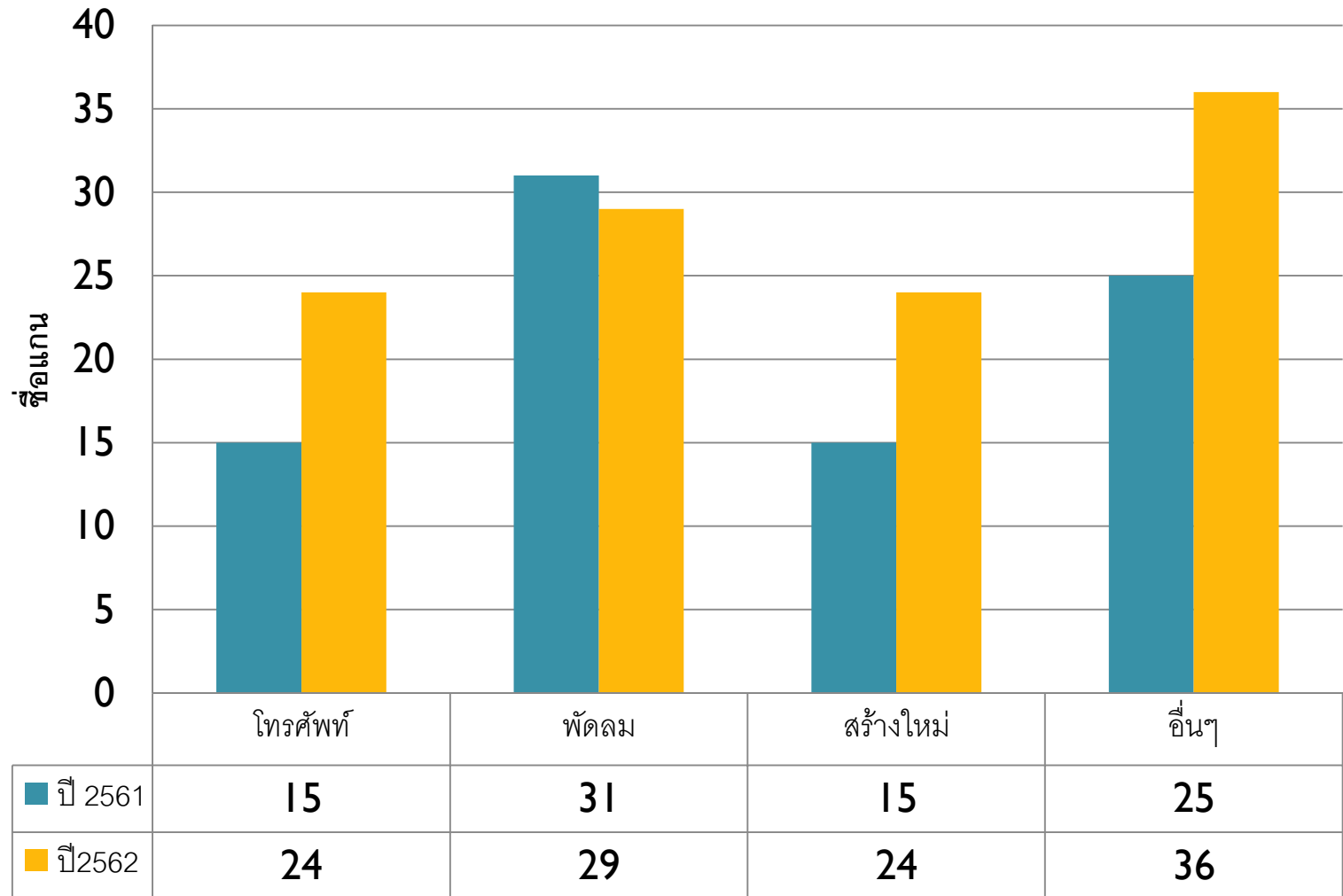
ปี 2561

- มีงานเข้า 86 ใบ
- 1. โทรศัพท์ 15 งาน
- 2. พัดลม 31 งาน
- 3. สร้างใหม่ 15 งาน
- 4. อื่นๆ 25 งาน

ปี 2562

- มีงานเข้า 113 ใบ
- 1. โทรศัพท์ 24 งาน
- 2. พัดลม 29 งาน
- 3. สร้างใหม่ 24 งาน
- 4. อื่นๆ 36 งาน

ชื่อแผนภูมิ



เดือน มกราคม

● ปี 2562

มีงานเข้า 126 ใบ

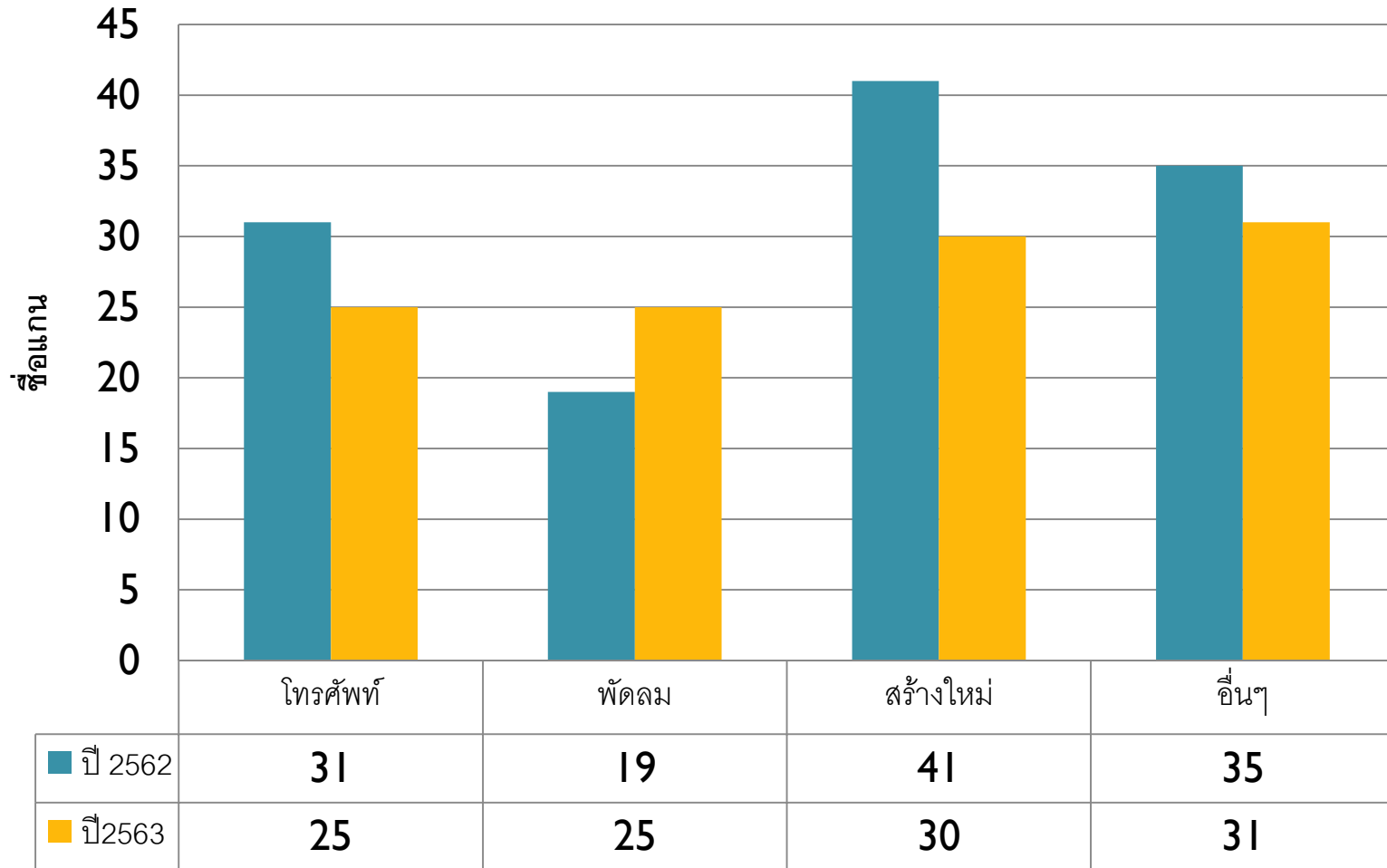
1. โทรศัพท์ 31 งาน
2. พัดลม 19 งาน
3. สร้างใหม่ 41 งาน
4. อื่นๆ 35 งาน

ปี 2563

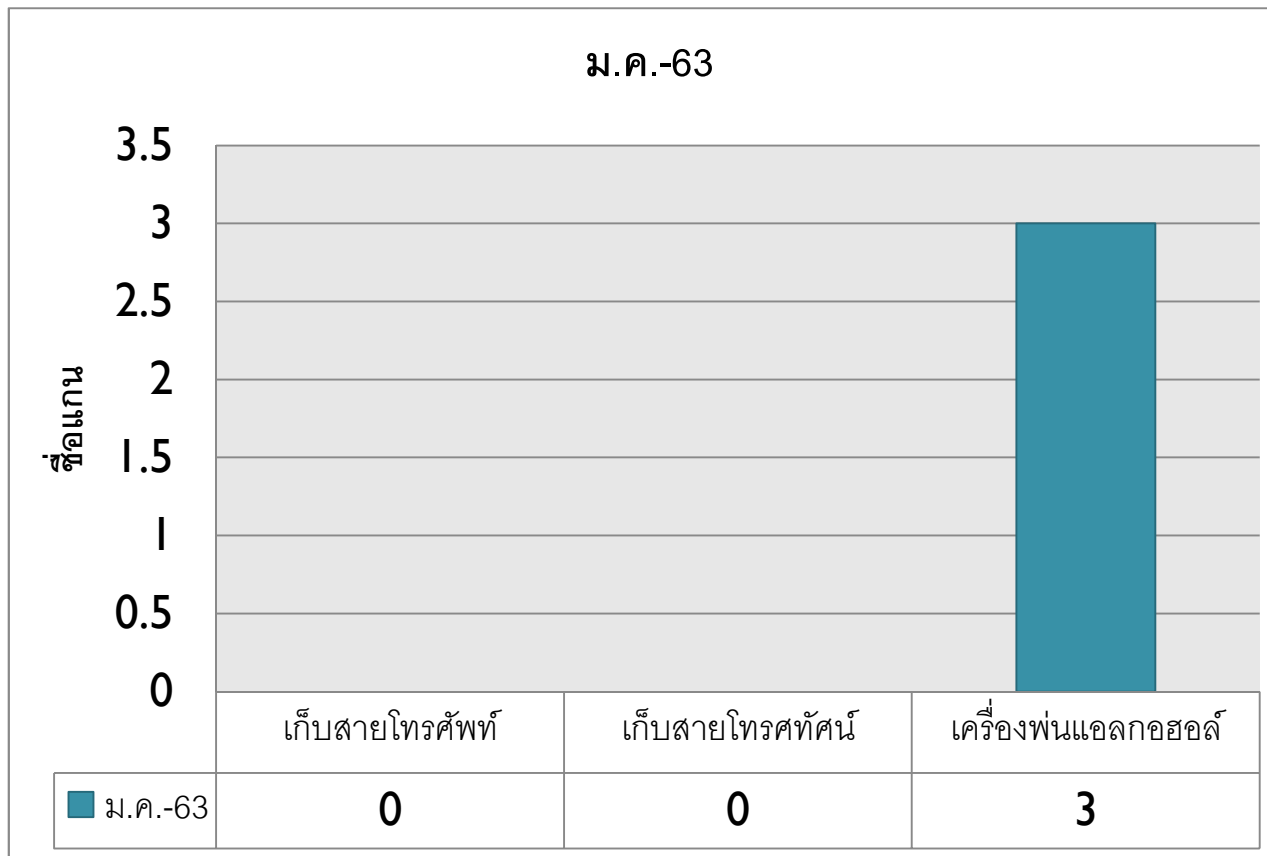
มีงานเข้า 111 ใบ

1. โทรศัพท์ 25 งาน
2. พัดลม 25 งาน
3. สร้างใหม่ 30 งาน
4. อื่นๆ 31 งาน

ข้อแผนภูมิ



เปรียบเทียบ งาน CM ประจำเดือน มกราคม หลังจากมีการเข้า บำรุงรักษาแบบเชิงรุก



เดือน กุมภาพันธ์

● ปี 2562

มีงานเข้า 111 ใบ

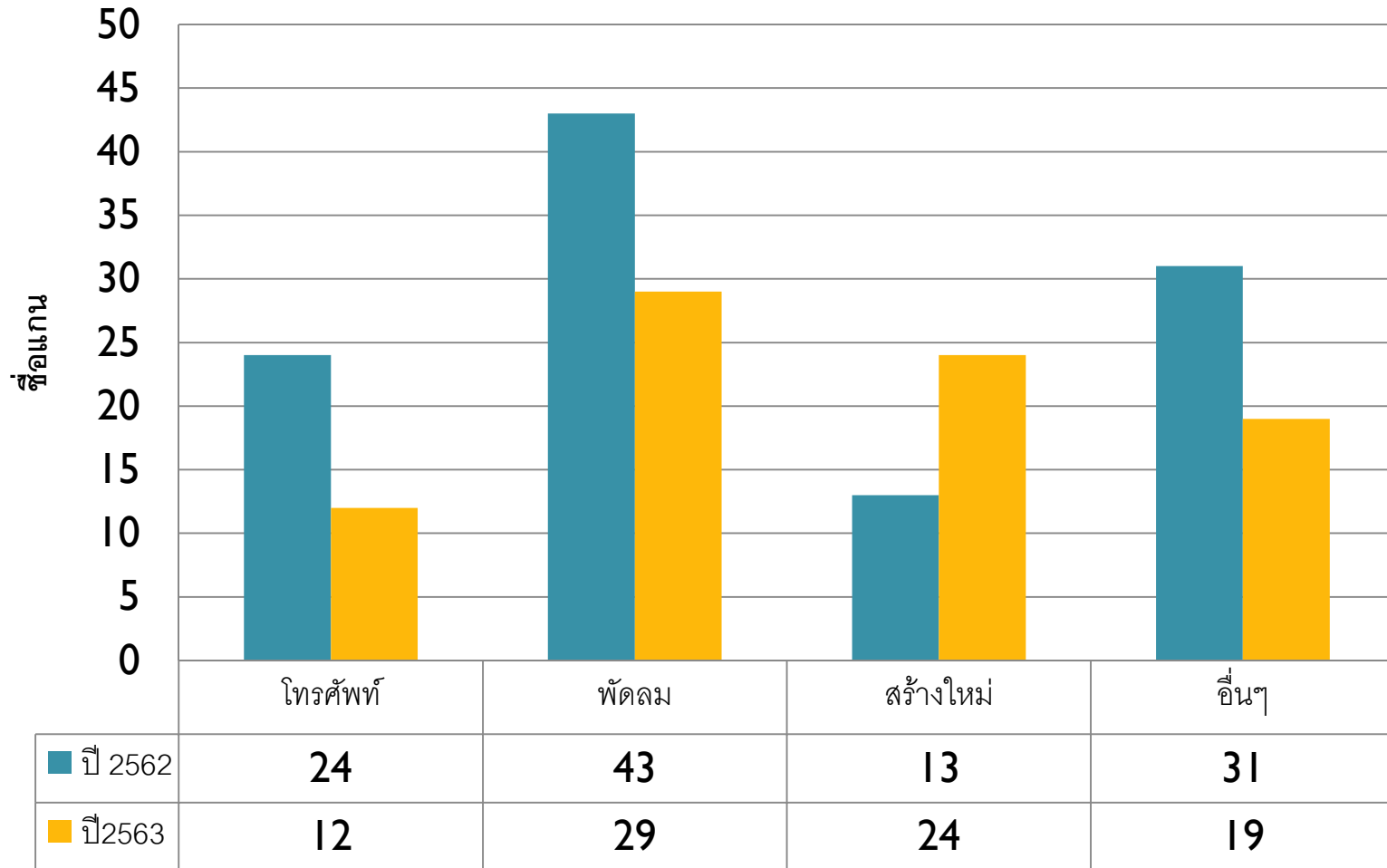
1. โทรศัพท์ 24 งาน
2. พัดลม 43 งาน
3. สร้างใหม่ 13 งาน
4. อื่นๆ 31 งาน

ปี 2563

มีงานเข้า 84 ใบ

1. โทรศัพท์ 12 งาน
2. พัดลม 29 งาน
3. สร้างใหม่ 24 งาน
4. อื่นๆ 19 งาน

ชื่อแผนภูมิ



เปรียบเทียบ งาน CM ประจำเดือน กุมภาพันธ์ หลังจากมีการเข้า บำรุงรักษาแบบเชิงรุก

