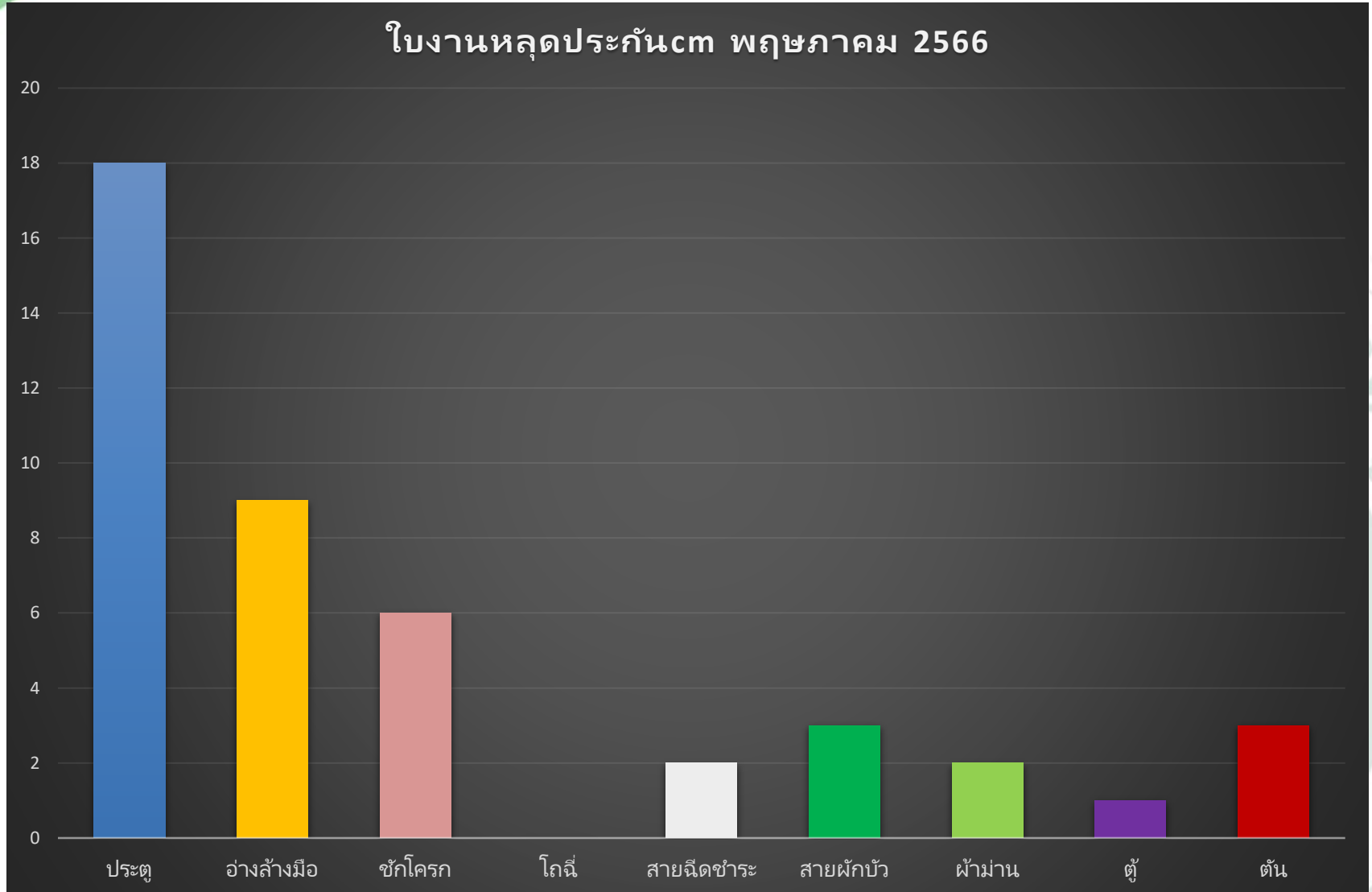


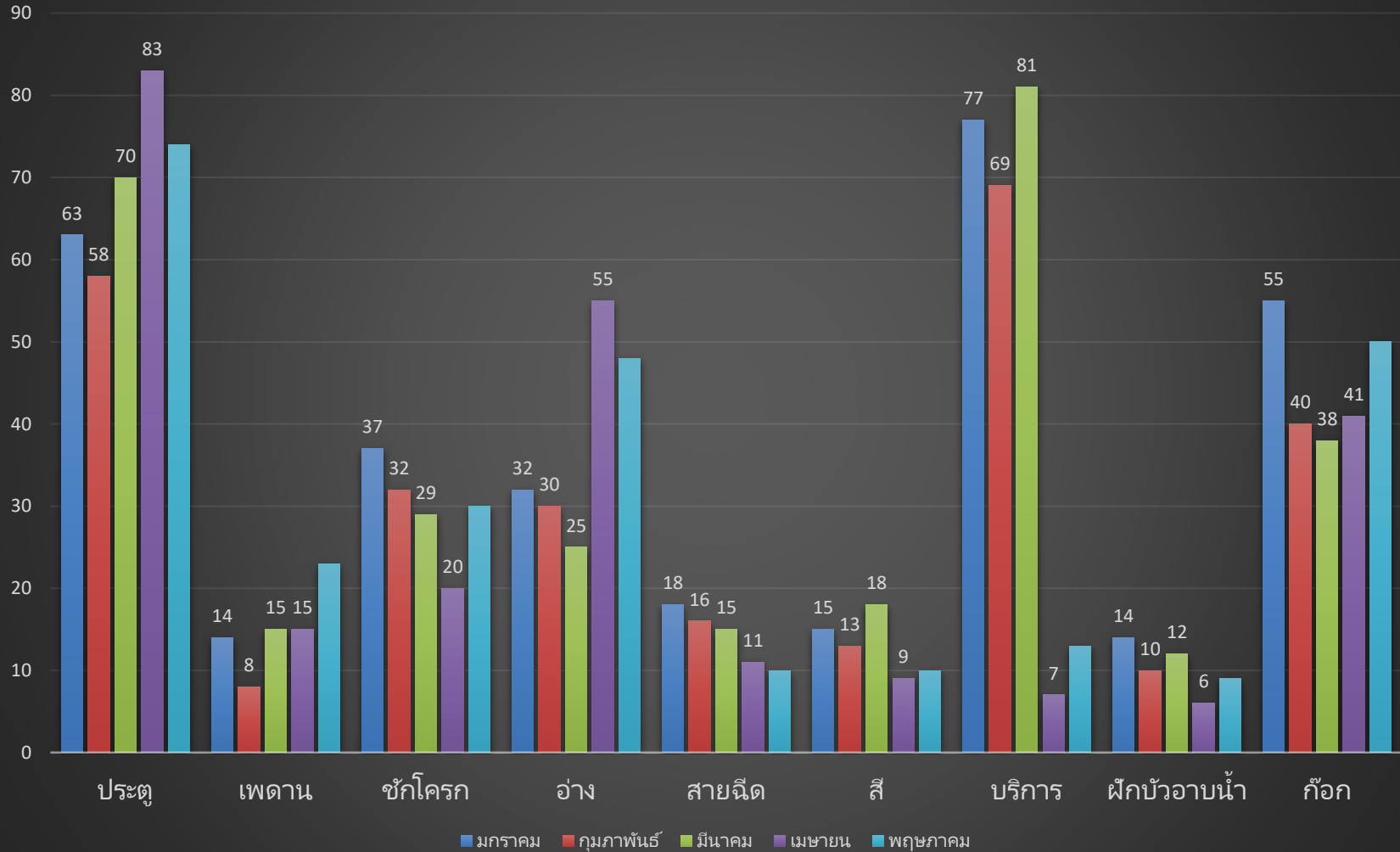
ใบงานหลุดประกันcm พฤษภาคม 2566





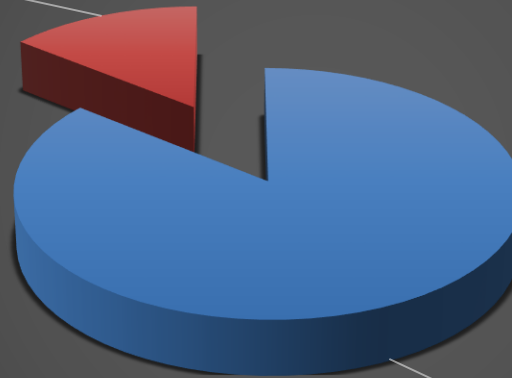
โรงพยาบาลราชประชานุเคราะห์
Chiang Rai Prachanukroh Hospital

ใบงานเข้าแบบแยกประเภท



ปริมาณใบงานซ่อมและงานจัดจ้าง หมวดงานก่อสร้าง พฤษภาคม 2566

■ จ้างร้านนอก, 55 ใบ
คิดเป็น 14%



■ ซ่อมเอง 304 ใบ
คิดเป็น 86%

■ ซ่อมเอง ■ จ้างร้านนอก



โรงพยาบาลราชประชานุเคราะห์
Chiangrai Prachanukroh Hospital

สถานะใบงานเดือนพฤษภาคม

