



โรงพยาบาลเชียงรายประชานุเคราะห์
จังหวัดเชียงราย

ระเบียบปฏิบัติ เรื่องการปฏิบัติเมื่อเกิดแผ่นดินไหว	วันที่ออกเอกสารครั้งแรก วันที่ ๒๕ พฤษภาคม ๒๕๕๕	
รหัสเอกสาร	ปรับปรุงครั้งที่ ๔ วันที่ ๑ มีนาคม ๒๕๖๒	
ทีม/ กลุ่มงาน/ หน่วยงาน ; วิชาญญี่		
ผู้จัดทำ นางยุพิน บุญปลั่งมภ์	ผู้รับรอง นางปริศนา วะสี	ผู้อนุมัติ นพ.ไชยเวช ธนไพศาล

ระเบียบปฏิบัติ
เรื่อง การปฏิบัติเมื่อเกิดแผ่นดินไหว

ผู้จัดทำ

ผู้รับรอง

.....

.....

(นางยุพิน บุญปลั่งมภ์)

(นางปริศนา วะสี)

ตำแหน่งหัวหน้ากลุ่มงานการพยาบาลวิชาญญี่

ตำแหน่งหัวหน้าพยาบาล

ผู้อนุมัติ

.....

(นายไชยเวช ธนไพศาล)

ผู้อำนวยการโรงพยาบาลเชียงรายประชานุเคราะห์



โรงพยาบาลเชียงรายประชานุเคราะห์
จังหวัดเชียงราย

ระเบียบปฏิบัติ เรื่องการปฏิบัติเมื่อเกิดแผ่นดินไหว	วันที่ออกเอกสารครั้งแรก วันที่ ๒๕ พฤษภาคม ๒๕๕๕	
รหัสเอกสาร	ปรับปรุงครั้งที่ ๔ วันที่ ๑ มีนาคม ๒๕๖๒	
ทีม/ กลุ่มงาน/ หน่วยงาน ; วัตถุประสงค์		
ผู้จัดทำ นางยุพิน บุญปลั่ง	ผู้รับรอง นางปริศนา วะสี	ผู้อนุมัติ นพ.ไชยเวช ธนไพศาล
<p>วัตถุประสงค์</p> <p>๑. เพื่อให้เจ้าหน้าที่ในทีมผ่าตัดทุกคน ทราบ แผนการปฏิบัติและเข้าใจบทบาทของตน เกิดความคล่องตัวในการรักษาดูแล ผู้บาดเจ็บ ตาม “แผนการปฏิบัติเมื่อเกิดแผ่นดินไหวทีมผ่าตัด” โดยมี Acting Card เป็นตัวกำหนด แนวทางการปฏิบัติ ให้เป็นไปในทิศทางเดียวกัน</p> <p>๒. เพื่อเป็นการเตรียมความพร้อม ในการประสานงาน และเป็นหน่วยสนับสนุนในการให้ความช่วยเหลือหากเกิดอุบัติเหตุเช่น การเตรียมสถานที่เวชภัณฑ์ยาอุปกรณ์ในการรักษาพยาบาล</p> <p>ขอบเขตทีมผ่าตัด คือ</p> <p>วิสัญญีแพทย์ วิสัญญีพยาบาล ผู้ช่วยเหลือคนไข้ คนงาน</p> <p>นิยามศัพท์</p> <p>แผ่นดินไหว คือการสั่นสะเทือนของพื้นดิน อันมีสาเหตุหลักมาจากการขยับเคลื่อนตัวของเปลือกโลก การสั่นสะเทือนนี้อาจมีระดับความรุนแรงขั้นต่ำที่ไม่ก่อให้เกิดความเสียหายใดๆ แต่บางครั้งก็อาจมีระดับความรุนแรงในขั้นที่เป็นอันตรายจนก่อให้เกิดความเสียหายอย่างใหญ่หลวงได้</p> <p>อาคารถล่ม คือ อาคารและสิ่งปลูกสร้าง ได้แก่ ตึก บ้าน โรง เรือน ร้าน แพ คลังสินค้า สำนักงาน ที่ได้รับความเสียหายจากการโยกไหวตัวรุนแรง ซึ่งเป็นผลมาจากแผ่นดินไหวและอาจทำให้เกิดความเสียหายหรือพังทลายลงมาได้</p> <p>Acting Cardคือบัตรที่แสดงถึงแนวทางการปฏิบัติตาม “แผนการปฏิบัติเมื่อเกิดแผ่นดินไหว”</p> <p>R.R. (Recovery Room)คือ ห้องที่รับผู้ป่วยมาพักฟื้น เพื่อการดูแลและรักษาหลังการให้ยาระงับความรู้สึก</p> <p>Pre - op (Pre - operating Room)คือห้องที่รับผู้ป่วยมาดูแล และเตรียมพร้อมเพื่อรับการรักษาด้วยการผ่าตัด</p> <p>ETT (Endotracheal tube)เป็นเทคนิคหนึ่งในการดมยาสลบโดยการใส่ท่อช่วยใจ หรืออาจ</p>		



โรงพยาบาลเชียงรายประชานุเคราะห์
จังหวัดเชียงราย

ระเบียบปฏิบัติ เรื่องการปฏิบัติเมื่อเกิดแผ่นดินไหว		วันที่ออกเอกสารครั้งแรก วันที่ ๒๕ พฤษภาคม ๒๕๕๕
รหัสเอกสาร		ปรับปรุงครั้งที่ ๔ วันที่ ๑ มีนาคม ๒๕๖๒
ทีม/ กลุ่มงาน/ หน่วยงาน ; วิสัยทัศน์		
ผู้จัดทำ นางยุพิน บุญปลั่ง	ผู้รับรอง นางปริศนา วะสี	ผู้อนุมัติ นพ.ไชยเวช ธนไพศาล
<p>หมายถึงท่ช่วยเหลือใจ</p> <p>Emergency หมายถึงเหตุฉุกเฉินที่เกิดขึ้นรอไม่ได้ต้องได้รับการแก้ไขทันที</p> <p>ตัวชี้วัดสำคัญ</p> <ol style="list-style-type: none"> มีการจัดทำแผน “แผนการปฏิบัติเมื่อเกิดแผ่นดินไหว” ประจำหน่วยงาน มีการซ้อมแผนอย่างน้อยปีละ ๑ ครั้ง มีการประชุมให้ความรู้แก่เจ้าหน้าที่ครบ ๑๐๐ เปอร์เซ็นต์ <p>ขั้นตอนการใช้ Acting Card</p> <ol style="list-style-type: none"> หยิบแผ่น Acting Card อ่านข้อความ เก็บแผ่น Acting Card ไว้ในช่องที่จับแล้ว <p>บทบาทและแนวทางการปฏิบัติตาม Acting Card</p> <ol style="list-style-type: none"> ในเวลาราชการ นอกเวลาราชการ <p>ในเวลาราชการ (ในห้องผ่าตัด)</p> <p>วิสัยทัศน์พยาบาลจะเคลื่อนย้ายผู้ป่วยออกโดยใช้ทางลาดอาคารศัลยกรรมทางทิศตะวันออกนำผู้ป่วยไป ณ จุดรับผู้ป่วยที่ต้องการดูแลอย่างใกล้ชิด ลานหน้าอาคารอุบัติเหตุและฉุกเฉิน (หน้า E.R)</p> <p>กรณีการผ่าตัด</p> <ol style="list-style-type: none"> Case ผ่าตัดเสร็จแล้ว ให้ Reverse ไม่ต้อง off ETT tube Case ผ่าตัดใกล้เสร็จ Case กำลังผ่าตัด Case กำลัง induction แล้ว 		



โรงพยาบาลเชียงรายประชานุเคราะห์
จังหวัดเชียงราย

ระเบียบปฏิบัติ เรื่องการปฏิบัติเมื่อเกิดแผ่นดินไหว	วันที่ออกเอกสารครั้งแรก วันที่ ๒๕ พฤษภาคม ๒๕๕๕	
รหัสเอกสาร	ปรับปรุงครั้งที่ ๔ วันที่ ๑ มีนาคม ๒๕๖๒	
ทีม/ กลุ่มงาน/ หน่วยงาน ; วิสัญญี		
ผู้จัดทำ นางยุพิน บุญปลั่ง	ผู้รับรอง นางปริศนา วะสี	ผู้อนุมัติ นพ.ไชยเวช ธนไพศาล
<p>ให้นำยา Reverse ไปด้วยไม่ต้อง off ETT tube</p> <p>๓. การเริ่ม Case ผ่าตัดจะทำได้ต่อเมื่อผ่านความเห็นชอบจากทีมผู้บัญชาการกลุ่มงานก่อน</p> <p>ในห้องฟกพื้น</p> <p>อัตรากำลัง</p> <p>๑. วิสัญญีพยาบาล ๓ คน</p> <p>๒. ผู้ช่วยเหลือคนไข้ ๒ คน</p> <p> คนงานวิสัญญี ๑ คน</p> <p>วิสัญญีพยาบาลคนที่ ๑ และ ๒ และผู้ช่วยเหลือคนไข้ นำผู้ป่วยออกประตูด้านข้าง R. R ไปที่จุดปลอดภัย หน้าอาคารอำนวยการ โดยใช้ทางลาดอาคารศัลยกรรมทางทิศตะวันออก</p> <p>๓. วิสัญญีพยาบาล คนที่ ๓ (หัวหน้า R.R)</p> <ul style="list-style-type: none"> - รวบรวมสมุดลงทะเบียนของ RR - สั่งการ + ประสานงาน - นับจำนวนผู้ป่วยและเจ้าหน้าที่ ณ จุดปลอดภัย - ประสานงานกับทีมห้องผ่าตัดและทีมบัญชาการ <p>หัวหน้าวิสัญญีแพทย์ และ หัวหน้ากลุ่มงานการพยาบาล / หัวหน้างานวิสัญญี เป็นผู้บัญชาการและรายงานต่อทีมบัญชาการ</p> <p>นอกเวลาราชการ บ่าย - ดึก</p> <p>วิสัญญีพยาบาลจะเคลื่อนย้ายผู้ป่วยออกโดยใช้ทางลาดอาคารศัลยกรรมทางทิศตะวันออกนำผู้ป่วยไป ณ จุดรับผู้ป่วยที่ต้องการดูแลอย่างใกล้ชิด ลานหน้าอาคารอุบัติเหตุและฉุกเฉิน (หน้า E.R)</p> <p>กรณีการผ่าตัด</p> <p>๑. Case ผ่าตัดเสร็จแล้ว</p> <p> ให้ Reverse ไม่ต้อง off ETT tube</p> <p>๒. Case ผ่าตัดใกล้เสร็จ</p> <p> Case กำลังผ่าตัด Case กำลัง Induction แล้ว</p>		

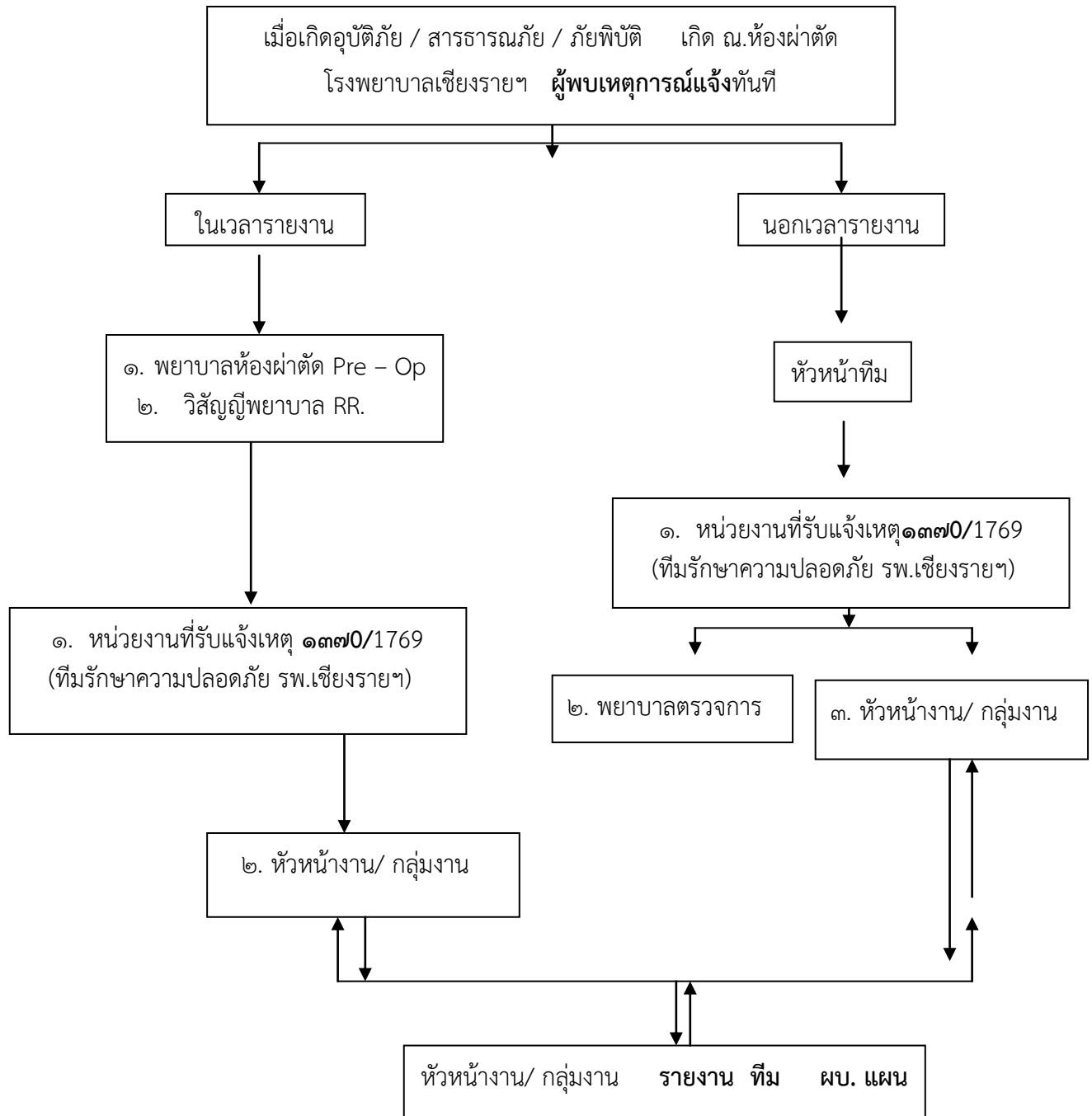


โรงพยาบาลเชียงรายประชานุเคราะห์
จังหวัดเชียงราย

ระเบียบปฏิบัติ เรื่องการปฏิบัติเมื่อเกิดแผ่นดินไหว	วันที่ออกเอกสารครั้งแรก วันที่ ๒๕ พฤษภาคม ๒๕๕๕	
รหัสเอกสาร	ปรับปรุงครั้งที่ ๔ วันที่ ๑ มีนาคม ๒๕๖๒	
ทีม/ กลุ่มงาน/ หน่วยงาน ; วัตถุประสงค์		
ผู้จัดทำ นางยุพิน บุญปลั่ง	ผู้รับรอง นางปริศนา วะสี	ผู้อนุมัติ นพ.ไชยเวช ธนไพศาล
<p>ให้นำยา Reverse ไปด้วยไม่ต้อง off ETT tube</p> <p>๓. การเริ่ม Case ผ่าตัดจะทำได้ต่อเมื่อผ่านความเห็นชอบจากทีมผู้บัญชาการในกลุ่มงานก่อน</p> <p>ในห้องฟกพื้น อัตรากำลัง</p> <p>๑.วิสัญญีพยาบาล ๓ คน ๒.คนงานวิสัญญี ๑ คน ยกเว้น เวรตึกไม่มีคนงาน</p> <p>วิสัญญีพยาบาลคนที่ ๑ และ ๒ นำผู้ป่วยออกประตูด้านข้าง R. Rไปที่จุดปลอดภัย หน้าอาคารอำนวยการ โดยใช้ทางลาดอาคารศัลยกรรม ทางทิศตะวันออก</p> <p>วิสัญญีพยาบาลคนที่ ๓</p> <ul style="list-style-type: none"> - รวบรวมสมุดลงทะเบียนของ RR - นับจำนวนผู้ป่วยและเจ้าหน้าที่ ณ จุดปลอดภัย - ประสานงานกับทีมผู้บัญชาการ ทางการแพทย์ และ ทางการพยาบาล <p>วิสัญญีแพทย์เวร / วิสัญญีพยาบาล(หัวหน้าเวร) จะทำหน้าที่ผู้สั่งการชั่วคราวและดำเนินการประสานงานกับทีมบัญชาการ</p>		

	<ul style="list-style-type: none"> • วิทยาลัยพยาบาล RR.ประสานงานทีมผู้บัญชาการทางการพยาบาล วิทยาลัยตามลำดับ <p>เวรตึก หัวหน้าทีมวิทยาลัยพยาบาล และหัวหน้าทีมพยาบาลห้องผ่าตัดเวร ประสานงานวิทยาลัยแพทย์ และ ศัลยแพทย์ เวร แล้วรายงาน ทีมผู้บัญชาการทางการพยาบาล ตามลำดับ</p>
ทีมตรวจสอบอาคาร ใน เวลาราชการ	<p>หัวหน้ากลุ่มงานห้องผ่าตัด รองหัวหน้ากลุ่มงานห้องผ่าตัด หัวหน้ากลุ่มงานวิทยาลัย รองหัวหน้ากลุ่มงานวิทยาลัย หัวหน้ากลุ่มงานการพยาบาลห้องผ่าตัด หัวหน้ากลุ่มงานการพยาบาลวิทยาลัย หัวหน้างานห้องผ่าตัด หัวหน้างานวิทยาลัย หัวหน้างาน ENVวิทยาลัย/ห้องผ่าตัด</p>
ทีมตรวจสอบอาคารนอก เวลาราชการ	<ol style="list-style-type: none"> ๑. วิทยาลัยแพทย์ และ ศัลยแพทย์ เวร ๒. หัวหน้าทีมวิทยาลัยพยาบาล และหัวหน้าทีมพยาบาลห้องผ่าตัด เวร ๓. ทีมรักษาความปลอดภัย รพ.เชียงใหม่ฯ
ผู้อำนวยการ ทีมผ่าตัด ผู้ประสานงานภายนอก กลุ่มงาน ในเวลาราชการ	<ol style="list-style-type: none"> ๑. หัวหน้ากลุ่มงานห้องผ่าตัด หรือ ผู้แทนที่ได้รับมอบหมาย ๒. หัวหน้ากลุ่มงานวิทยาลัยหรือผู้แทนที่ได้รับมอบหมาย ๓. หัวหน้ากลุ่มงานการพยาบาลห้องผ่าตัดหรือผู้แทนที่ได้รับมอบหมาย ๔. หัวหน้ากลุ่มงานการพยาบาลวิทยาลัยหรือผู้แทนที่ได้รับมอบหมาย
ผู้ประสานงานภายนอก กลุ่มงาน นอกเวลาราชการชั่วคราว	<ol style="list-style-type: none"> ๑. วิทยาลัยแพทย์ และ/ หรือ ศัลยแพทย์เวร ที่เป็นผู้บัญชาการ ๒. หัวหน้าทีมวิทยาลัยพยาบาล และหัวหน้าทีมพยาบาลห้องผ่าตัด เวร
การโทรตามเจ้าหน้าที่ วิทยาลัย วิทยาลัยพยาบาลผู้ ช่วยเหลือวิทยาลัย ให้โทร แบบลูกโซ่ (บอกต่อกันไป)	<ol style="list-style-type: none"> ๑. โทรตามผู้ที่อาศัยอยู่ในเขตบ้านพัก / หอพักของโรงพยาบาลฯ ๒. โทรตามผู้ที่อาศัยอยู่นอกเขตบ้านพักโรงพยาบาลฯ ตามระยะทางจากใกล้ไปไกลตามลำดับ

ระบบการรายงานหากเกิดสาธารณภัยของทีมผ่าตัด
โรงพยาบาลเชียงรายประชานุเคราะห์



<p align="center">ACTING CARD แผ่นดินไหว ในห้องผ่าตัด ในเวลาราชการ</p>	<p align="center">ACTING CARD แผ่นดินไหว R.R ในเวลาราชการ</p>
<p>วิสัญญีพยาบาลจะเคลื่อนย้ายผู้ป่วยออกโดยใช้ทางลาดอาคารศัลยกรรมทางทิศตะวันออกนำผู้ป่วยไป ณ จุดรับผู้ป่วยที่ต้องการดูแลอย่างใกล้ชิด ลานหน้าอาคารอุบัติเหตุและฉุกเฉิน (หน้า E.R)</p> <p>กรณีการผ่าตัด</p> <p>๑. Case ผ่าตัดเสร็จแล้ว ให้ Reverse ไม่ต้อง off ETT tube</p> <p>๒. Case ผ่าตัดใกล้เสร็จ Case กำลังผ่าตัด Case กำลัง induction แล้ว ให้นำยา Reverse ไปด้วยไม่ต้อง off ETT tube</p> <p>๓. การเริ่ม Case ผ่าตัดจะทำได้ต่อเมื่อผ่านความเห็นชอบจากทีมผู้บัญชาการกลุ่มงานก่อน</p> <p align="center">หัวหน้าวิสัญญีแพทย์ และ หัวหน้ากลุ่มงานการพยาบาล / หัวหน้างานวิสัญญี เป็นผู้บัญชาการและรายงานต่อทีมบัญชาการ</p>	<p>อัตรากำลัง</p> <p>๑. วิสัญญีพยาบาล ๓ คน ๒. ผู้ช่วยเหลือคนไข้ ๒ คน คนงานวิสัญญี ๑ คน</p> <p>วิสัญญีพยาบาลคนที่ ๑ และ ๒ และผู้ช่วยเหลือคนไข้นำผู้ป่วยออกประตูด้านข้าง R. R ไปที่จุดปลอดภัยหน้าอาคารอำนวยการ โดยใช้ทางลาดอาคารศัลยกรรมทางทิศตะวันออก</p> <p>๓. วิสัญญีพยาบาล หัวหน้า RR (คนที่ ๓)</p> <ul style="list-style-type: none"> ● รวบรวมสมุดลงทะเบียนของ RR ● สั่งการ + ประสานงาน ● นับจำนวนผู้ป่วยและเจ้าหน้าที่ ณ จุดปลอดภัย ● ประสานงานกับทีมห้องผ่าตัดและทีมบัญชาการ <p align="center">หัวหน้าวิสัญญีแพทย์ และ หัวหน้ากลุ่มงานการพยาบาล / หัวหน้างานวิสัญญี เป็นผู้บัญชาการและรายงานต่อทีมบัญชาการ</p>

<p align="center">ACTING CARD แผ่นดินไหว R.R นอกเวลาราชการเวรป่วย – ดึก</p>	<p align="center">ACTING CARD แผ่นดินไหวในห้อง ผ่าตัดนอกเวลาราชการเวรป่วย – ดึก</p>
<p>อัตรากำลัง ๑. วิทยาลัยพยาบาล ๓ คน ๒. คนงานวิทยาลัย ๑ คน ยกเว้น เวนด์ิกไม่มีคนงาน</p> <p>วิทยาลัยพยาบาลคนที่ ๑ และ ๒ นำผู้ป่วยออกประตู ด้านข้าง R. R ไปที่จุดปลอดภัย หน้าอาคารอำนวยการ โดยใช้ทางลาดอาคารศัลยกรรม ทางทิศตะวันออก</p> <p>วิทยาลัยพยาบาลคนที่ ๓</p> <ul style="list-style-type: none"> ● รวบรวมสมุดลงทะเบียนของ RR ● นับจำนวนผู้ป่วยและเจ้าหน้าที่ ณ จุดปลอดภัย ● ประสานงานกับทีมผู้บัญชาการ ทางกายภาพ และ ทางกายภาพทีมผ่าตัด <p align="center">วิทยาลัยแพทย์เวร / วิทยาลัยพยาบาล(หัวหน้า เวนด์ิก) จะทำหน้าที่ผู้สั่งการชั่วคราวและดำเนินการ ประสานงานกับทีมผู้บัญชาการ</p>	<p>วิทยาลัยพยาบาลจะเคลื่อนย้ายผู้ป่วยออกโดยใช้ทาง ลาดอาคารศัลยกรรมทางทิศตะวันออกนำผู้ป่วยไป ณ จุดรับผู้ป่วยที่ต้องการดูแลอย่างใกล้ชิด ลานหน้า อาคารอุบัติเหตุและฉุกเฉิน (หน้า E.R)</p> <p>กรณีการผ่าตัด</p> <p>๑. Case ผ่าตัดเสร็จแล้ว ให้ Reverse ไม่ต้อง off ETT tube</p> <p>๒. Case ผ่าตัดใกล้เสร็จ Case กำลังผ่าตัด Case กำลัง Induction แล้ว ให้นำยา Reverse ไปด้วยไม่ต้อง off ETT tube</p> <p>๓. การเริ่ม Case ผ่าตัดจะทำได้ต่อเมื่อผ่านความ เห็นชอบจากทีมผู้บัญชาการในกลุ่มงานก่อน</p> <p align="center">วิทยาลัยแพทย์เวร / วิทยาลัยพยาบาล(หัวหน้า เวนด์ิก) จะ ทำหน้าที่ผู้สั่งการชั่วคราวและดำเนินการ ประสานงานกับ ทีมผู้บัญชาการ</p>