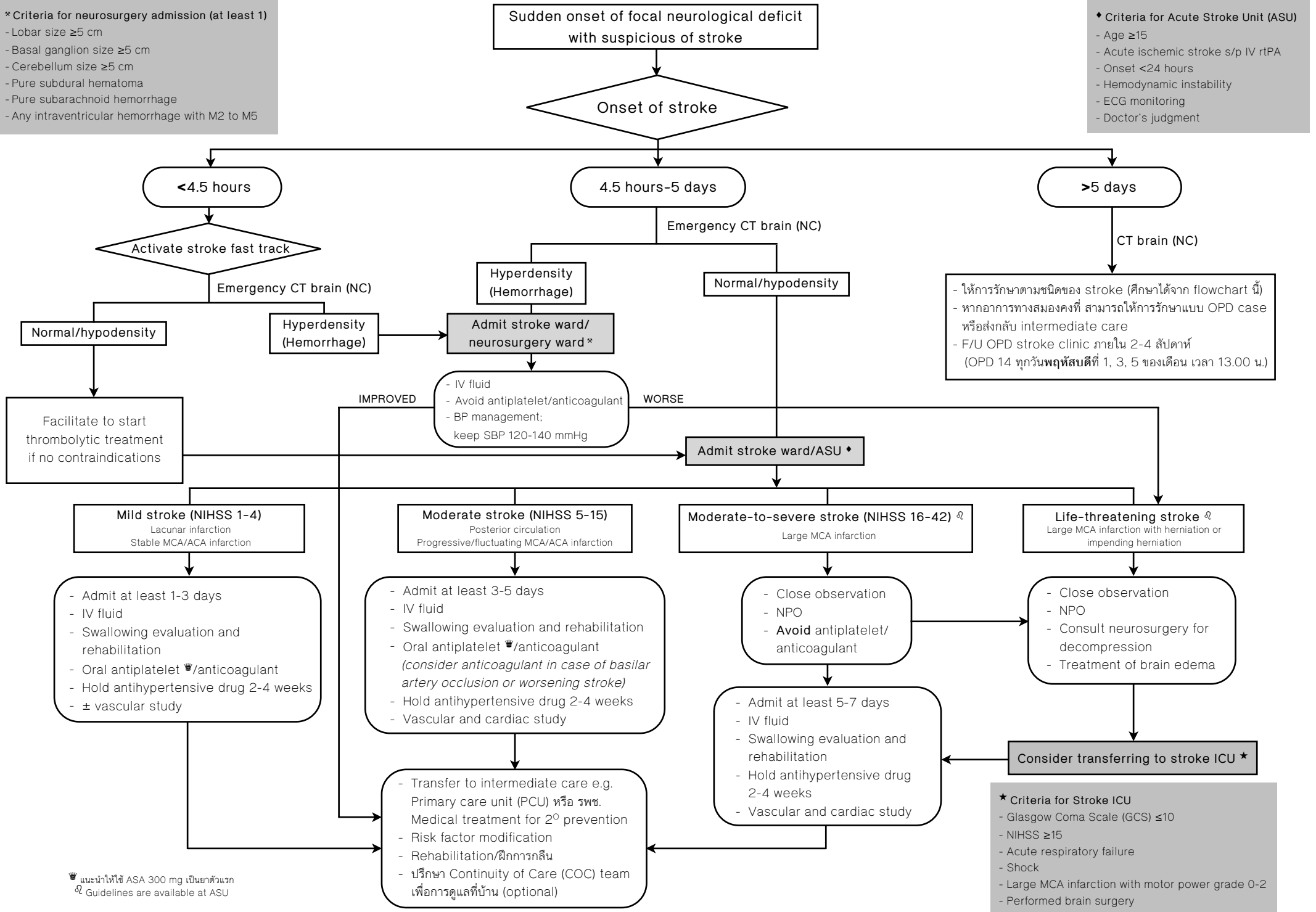


Flowchart for stroke patient in Chiangrai Prachanukroh Hospital

version 1.0

- ✳️ **Criteria for neurosurgery admission (at least 1)**
- Lobar size ≥ 5 cm
 - Basal ganglion size ≥ 5 cm
 - Cerebellum size ≥ 5 cm
 - Pure subdural hematoma
 - Pure subarachnoid hemorrhage
 - Any intraventricular hemorrhage with M2 to M5

- ♦ **Criteria for Acute Stroke Unit (ASU)**
- Age ≥ 15
 - Acute ischemic stroke s/p IV rtPA
 - Onset < 24 hours
 - Hemodynamic instability
 - ECG monitoring
 - Doctor's judgment



- ให้การรักษาตามชนิดของ stroke (ศึกษาได้จาก flowchart นี้)
 - หากอาการทางสมองคงที่ สามารถให้การรักษาแบบ OPD case หรือส่งกลับ intermediate care
 - F/U OPD stroke clinic ภายใน 2-4 สัปดาห์ (OPD 14 ทุกวันพฤหัสบดีที่ 1, 3, 5 ของเดือน เวลา 13.00 น.)

☞ แนะนำให้ใช้ ASA 300 mg เป็นยาตัวแรก
 ♫ Guidelines are available at ASU

- ★ **Criteria for Stroke ICU**
- Glasgow Coma Scale (GCS) ≤ 10
 - NIHSS ≥ 15
 - Acute respiratory failure
 - Shock
 - Large MCA infarction with motor power grade 0-2
 - Performed brain surgery