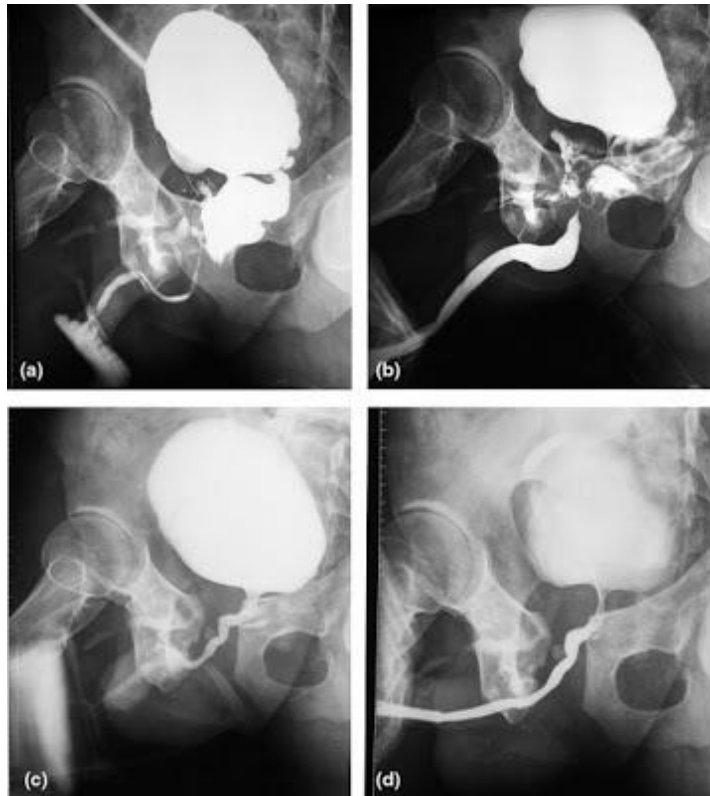


## การตรวจกระเพาะปัสสาวะ (Cystography)

เป็นการตรวจพิเศษทางรังสีของกระเพาะปัสสาวะ โดยการฉีดสารทึบรังสี (Negative or positive contrast media) เข้าไปในกระเพาะปัสสาวะ (Bladder) โดยผ่านทางสายสวนปัสสาวะ และประกอบการถ่ายภาพเอกซเรย์ของกระเพาะปัสสาวะที่มีสารทึบรังสีบรรจุอยู่เต็ม เพื่อดูความผิดปกติของกระเพาะปัสสาวะ (bladder)



ภาพถ่ายรังสีของกระเพาะปัสสาวะ

การเตรียมตัวก่อนการตรวจ

การตรวจกระเพาะปัสสาวะ (Cystography) ไม่จำเป็นต้องงดน้ำและอาหาร